



НИЙСЛЭЛИЙН ЗАСАГ ДАРГЫН ХЭРЭГЖҮҮЛЭГЧ АГЕНТЛАГ

**НИЙСЛЭЛИЙН
ЭРҮҮЛ МЭНДИЙН
ГАЗАР**

НИЙСЛЭЛИЙН ЭРҮҮЛ МЭНДИЙН ГАЗАР

НИЙСЛЭЛИЙН ЭРҮҮЛ МЭНДИЙН СТАТИСТИКИЙН МЭДЭЭЛЭЛ

2025 оны 1 сарын байдлаар

Улаанбаатар хот
2025 он

ЭРҮҮЛ МЭНДИЙН ҮНДСЭН ҮЗҮҮЛЭЛТ
/2024, 2025 оны 1 сарын байдлаар/

№	Үзүүлэлт		Нэгж	2024	2025	Өсөлт, бууралт
1	Төрсөн эх		Бодит тоо	2509	2450	-59
2	Амьд төрсөн хүүхэд		Бодит тоо	2530	2472	-58
3	Амьгүй төрсөн хүүхэд		Бодит тоо	17	11	-6
			1000 нийт төрөлтөд	6.7	4.5	-2.2
4	Гэрийн төрөлт		Бодит тоо	14	6	-8
			Хувь	0.6	0.2	-0.4
5	Хяналтгүй төрөлт		Бодит тоо	28	16	-12
			Хувь	1.1	0.7	-0.4
6	Бүх нас баралт		Бодит тоо	754	811	57
7	Эмнэлгийн нас баралт		Бодит тоо	311	345	34
			Хувь	0.6	42.5	41.9
8	Хоног болоогүй нас баралт		Бодит тоо	52	47	-5
			Хувь	16.7	13.6	-3.1
9	Эхийн эндэгдэл		Бодит тоо	0	0	0
			100000 амьд төрөлтөд	0.0	0.0	0.0
10	Тав хүртэлх насны хүүхдийн эндэгдэл		Бодит тоо	37	50	13
			1000 амьд төрөлтөд	14.7	20.2	5.5
11	Нялхсын эндэгдэл		Бодит тоо	28	44	16
			1000 амьд төрөлтөд	11.1	17.8	6.7
12	Нярайн эндэгдэл		Бодит тоо	15	36	21
			1000 амьд төрөлтөд	5.9	14.6	8.6
			Нялхсын эндэгдэлд эзлэх хувь	53.6	81.8	28.2
	Үүнээс	Нярайн эрт үеийн эндэгдэл	Бодит тоо	8	29	21
			Хувь	53.3	80.6	27.2
		Нярайн хожуу үеийн эндэгдэл	Бодит тоо	7	7	0
Хувь			46.7	19.4	-27.2	
13	Перинаталь эндэгдэл		Бодит тоо	25	40	15
			1000 нийт төрөлтөд	10.0	16.3	6.4
14	1-5 хүртэлх насны хүүхдийн эндэгдэл		Бодит тоо	9	6	-3
			1000 амьд төрөлтөд	3.6	2.4	-1.1
	Шалтгаан	Өвчний улмаас	Бодит тоо	8	6	-2
		Осол гэмтлээр	Бодит тоо	1	0	-1
15	Эмчлэгдсэн өвчтөн		Бодит тоо	52790.5	51885.0	-905.5
16	Орны фонд ашиглалт		Хувь	77.7	67.4	-10.3
17	Ор хоног		Бодит тоо	341496	326525	-14971
18	Дундаж ор хоног		Бодит тоо	6.5	6.3	-0.2
19	Орны эргэлт		Бодит тоо	3.7	3.3	-0.4

**Бүртгэгдсэн халдварт өвчин
/ 2024, 2025 оны 1 сарын байдлаар/**

№	Үзүүлэлт	Нэгж	2024	2025	Өсөлт, бууралт	
20	Халдварт өвчин бүгд	Бодит тоо	1591	1780	189	
		10000 хүн амд	10.5	11.0	0.5	
Үүнээс	Амьсгалын замын цочмог халдварт өвчин	Бодит тоо	953	1112	159	
		10000 хүн амд	6.3	6.3	0.0	
	Бэлгийн замаар дамжих халдварт өвчин	Бодит тоо	446	485	39	
		10000 хүн амд	2.9	3.0	0.1	
	Гэдэсний халдварт өвчин	Бодит тоо	111	97	-14	
		10000 хүн амд	0.7	0.6	-0.1	
	Зоонозын халдварт өвчин	Бодит тоо	0	0	0	
		10000 хүн амд	0.0	0.0	0	
	Бусад халдварт өвчин	Бодит тоо	81	86	-6	
		10000 хүн амд	0.5	0.6	0.0	
	Үүнээс	Вирүст хепатит	Бодит тоо	11	11	0
			10000 хүн амд	0.07	0.07	0
Вирүст хепатит А		Бодит тоо	0	0	0	
		10000 хүн амд	0.0	0.0	0	
		Вирүст хепатит В	Бодит тоо	2	2	0
			10000 хүн амд	0.01	0.01	0
Вирүст хепатит С		Бодит тоо	9	7	-2	
		10000 хүн амд	0.06	0.05	0	
Бусад вирүст хепатит		Бодит тоо	0	2	2	
		10000 хүн амд	0.0	0.01	0.01	
Сальмонеллөз		Бодит тоо	18	14	-4	
		10000 хүн амд	0.1	0.1	0	
Цусан суулга		Бодит тоо	75	75	0	
		10000 хүн амд	0.49	0.46	-0.03	
Хоолны хордлого		Бодит тоо	18	0	-18	
		10000 хүн амд	0.1	0	-0.1	
Гар, хөл, амны өвчин		Бодит тоо	76	24	-52	
		10000 хүн амд	0.5	0.15	-0.35	
Балнад, иж балнад		Бодит тоо	0	0	0	
		10000 хүн амд	0	0	0	
Сүрьеэ	Бодит тоо	105	124	19		
	10000 хүн амд	0.7	0.8	0.1		
Улаан эсэргэнэ	Бодит тоо	73	28	-45		
	10000 хүн амд	0.5	0.17	-0.33		
Менингококкт халдвар	Бодит тоо	0	2	2		
	10000 хүн амд	0.0	0.01	0.01		
Ёлом	Бодит тоо	9	15	6		
	10000 хүн амд	0.1	0.09	-0.01		
Салхинцэцэг	Бодит тоо	670	934	264		
	10000 хүн амд	4.4	5.77	1.37		

**Бүртгэгдсэн халдварт өвчин
/ 2024, 2025 оны 1 сарын байдлаар/**

№	Үзүүлэлт	Нэгж	2024	2025	Өсөлт, бууралт
Үүнээс	Улаанбурхан	Бодит тоо	0	0	0
		10000 хүн амд	0.0	0.0	0
	Улаанууд	Бодит тоо	0	0	0
		10000 хүн амд	0.0	0.0	0
	Халдварт эритема	Бодит тоо	0	11	11
		10000 хүн амд	0.0	0.1	0.1
	Гахай хавдар	Бодит тоо	29	0	-29
		10000 хүн амд	0.2	0	-0.2
	Боом	Бодит тоо	0	0	0
		10000 хүн амд	0.0	0.0	0
	Бруцеллөз	Бодит тоо	0	0	0
		10000 хүн амд	0.0	0.0	0
	Спирохетээр сэдээгдсэн бусад халдвар	Бодит тоо	0	0	0
		10000 хүн амд	0.0	0.0	0
	Хумхаа	Бодит тоо	1	1	0
		10000 хүн амд	0.01	0.01	0
	Хачигаар дамжих вирусүст энцеофалит	Бодит тоо	0	0	0
		10000 хүн амд	0.0	0.0	0
	Нярайн бактерт үжил	Бодит тоо	0	0	0
		10000 хүн амд	0.0	0.0	0
	Арьс ба салст бүрхэвчийг гэмтээх тодорхойгүй вирусүст халдвар	Бодит тоо	0	0	0
		10000 хүн амд	0.0	0.0	0
	Бусад татран	Бодит тоо	0	0	0
		10000 хүн амд	0.0	0.0	0
	Бэтэг	Бодит тоо	0	0	0
		10000 хүн амд	0.0	0.0	0
	Мөөгөнцөр	Бодит тоо	60	48	-12
		10000 хүн амд	0.4	0.3	-0.1
	Тэмбүү	Бодит тоо	239	286	47
		10000 хүн амд	1.6	1.8	0.2
	Үүнээс Төрөлхийн тэмбүү	Бодит тоо	1	0	-1
		100000 амьд төрөлтөд	39.5	0.0	-39.5
Гонококкт халдвар	Бодит тоо	130	124	-6	
	10000 хүн амд	0.9	0.8	-0.1	
Трихомониаз	Бодит тоо	77	72	-5	
	10000 хүн амд	0.5	0.4	-0.1	
ХДХВ/ДОХ	Бодит тоо	0	3	3	
	10000 хүн амд	0.0	0.02	0.02	
Өөр бүлэгт ангилсан өвчний шалтгаан болох коронавирүс (covid-19)	Бодит тоо	0	0	0	
	10000 хүн амд	0.0	0.0	0	

**Нийслэлийн эрүүл мэндийн газрын харьяа байгууллагын
эрүүл мэндийн үзүүлэлтүүд**

/ 2024, 2025 оны 1 сарын байдлаар/

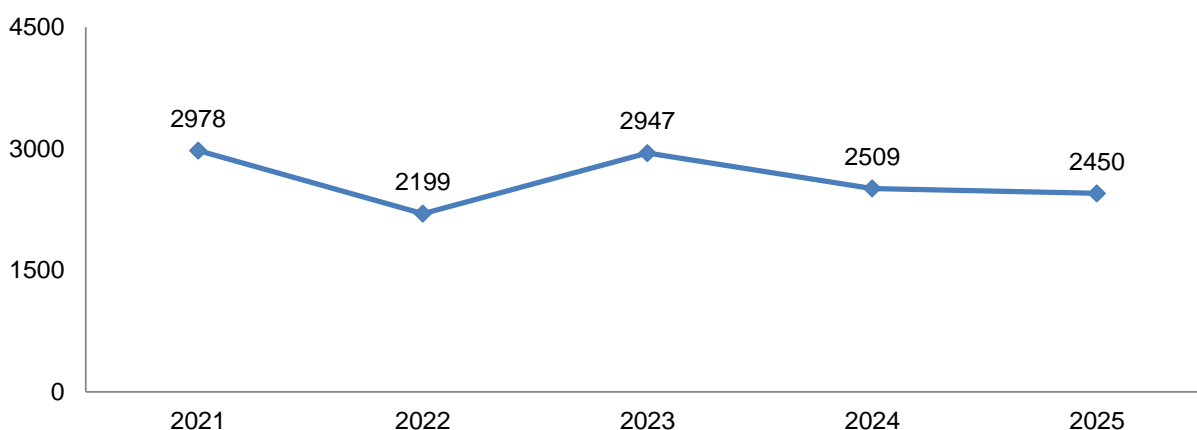
№	Үзүүлэлт		Нэгж	2024	2025	Өсөлт, бууралт
1	Төрсөн эх		Бодит тоо	1362	1248	-114
2	Амьд төрсөн хүүхэд		Бодит тоо	1373	1251	-122
3	Амьгүй төрсөн хүүхэд		Бодит тоо	8	9	1
			1000 нийт төрөлтөд	5.9	7.2	1.3
4	Гэрийн төрөлт		Бодит тоо	9	3	-6
			Хувь	0.7	0.2	-0.4
5	Жирэмсний эрт хяналт		Хувь	90.1	92.6	2.5
6	Бүх нас баралт		Бодит тоо	401	359	-42
7	Эмнэлгийн нас баралт		Бодит тоо	118	146	28
			Хувь	29.4	40.7	11.2
8	Хоног болоогүй нас баралт		Бодит тоо	19	21	2
			Хувь	16.1	14.4	-1.7
9	Эхийн эндэгдэл		Бодит тоо	0	0	0
			100000 амьд төрөлтөд	0.0	0.0	0.0
10	Тав хүртэлх насны хүүхдийн эндэгдэл		Бодит тоо	7	5	-2
			1000 амьд төрөлтөд	5.1	4.0	-1.1
11	Нялхсын эндэгдэл		Бодит тоо	4	5	1
			1000 амьд төрөлтөд	2.9	4.0	1.1
12	Нярайн эндэгдэл		Бодит тоо	3	5	2
			1000 амьд төрөлтөд	2.2	4.0	1.8
			Нялхсын эндэгдэлд эзлэх хувь	75.0	100.0	25.0
	Үүнээс	Нярайн эрт үеийн эндэгдэл	Бодит тоо	1	4	3
			Хувь	33.3	80.0	46.7
		Нярайн хожуу үеийн эндэгдэл	Бодит тоо	2	1	-1
Хувь	66.7		20.0	-46.7		
13	Перинаталь эндэгдэл		Бодит тоо	9	13	4
			1000 нийт төрөлтөд	6.6	10.4	3.8
14	1-5 хүртэлх насны хүүхдийн эндэгдэл		Бодит тоо	3	0	-3
			1000 амьд төрөлтөд	2.2	0.0	-2.2
15	Эмчлэгдсэн өвчтөн		Бодит тоо	29193.5	28641	-552.5
16	Орны фонд ашиглалт		Хувь	72.7	57.3	-15.4
17	Ор хоног		Бодит тоо	182306	169176	-13130
18	Дундаж ор хоног		Бодит тоо	6.2	5.9	-0.3
19	Орны эргэлт		Бодит тоо	3.6	3.3	-0.3
20	Нийт үзлэг		Бодит тоо	917720	1034138	116418
21	Урьдчилан сэргийлэх үзлэг		Хувь	25.9	28.3	2.4

ЭХ, ХҮҮХДИЙН ЭРҮҮЛ МЭНДИЙН ҮЗҮҮЛЭЛТ (2025 оны 1 сарын байдлаар)

Төрөлт

2025 оны 1 сарын байдлаар нийслэлийн хэмжээнд 2450 эх амаржсан нь өмнөх оны мөн үеэс 59 төрөлтөөр буюу 2.4 хувиар буурсан байна. НЭМГ-ын харьяа эмнэлгүүдэд 1248 эх амаржсан.

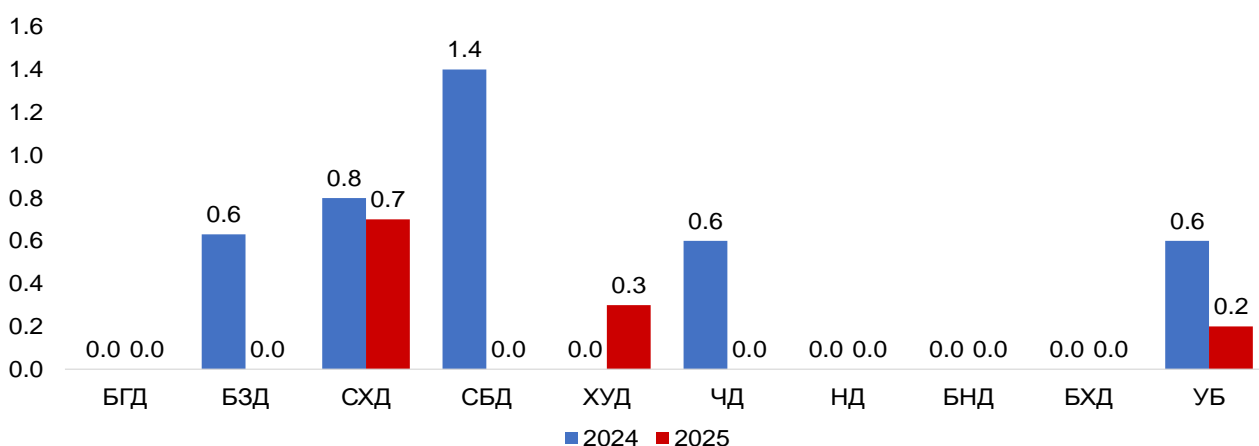
Зураг 1. Төрсөн эхийн тоо, сүүлийн 5 жилийн 1 сарын байдлаар



Нийт төрөлтийн 3.2 хувийг өсвөр насны охидын төрөлт эзэлж байгаа нь өмнөх онтой харьцуулахад 1.5-аар нэмэгдсэн байна.

Гэрийн төрөлтийн 6 тохиолдол бүртгэгдсэн нь өмнөх оны мөн үеэс 8 тохиолдлоор буурч, нийт төрөлтөд эзлэх хувь 0.2 байна. Гэрийн төрөлт Сонгинохайрхан, Хан-Уул дүүрэгт хотын дундаж үзүүлэлтээс өндөр байна.

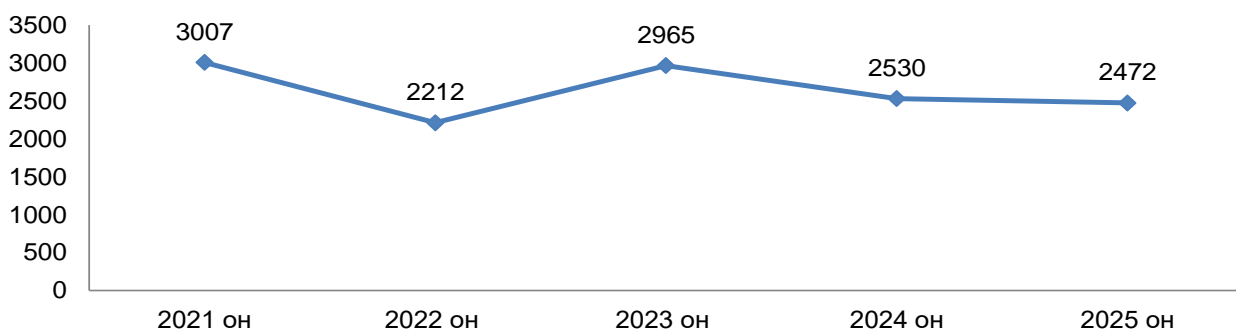
Зураг 2. Гэрийн төрөлт, нийт төрөлтөд эзлэх хувиар, дүүргийн байршлаар



Хүүхдийн эрүүл мэнд

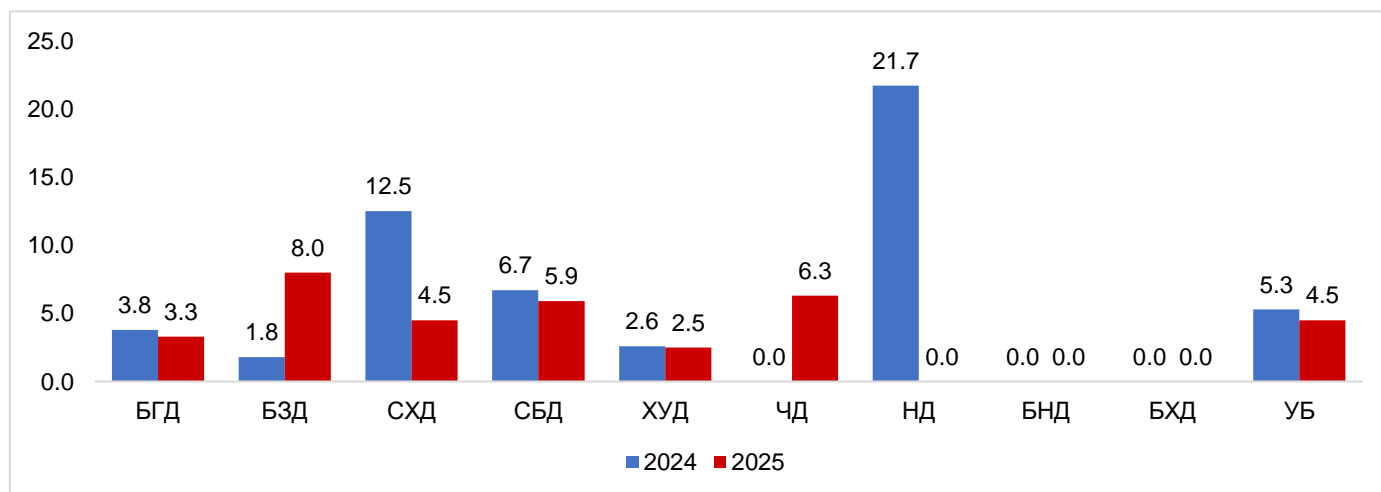
2025 оны 1 сарын байдлаар нийслэлийн хэмжээнд 2472 хүүхэд амьд төрсөн нь өнгөрсөн оны мөн үеэс 58 хүүхдээр буюу 2.3 хувиар буурсан байна. Амьд төрсөн хүүхдийн 1307 буюу 52.9 хувь нь хүү, 1165 буюу 47.1 хувь охин байна. Амьд төрсөн хүүхдийн 35 нь хоёр ихэр хүүхэд байна.

Зураг 3. Амьд төрсөн хүүхдийн тоо, сүүлийн 5 жилийн эцсийн байдлаар



Амьгүй төрөлтийн 11 тохиолдол бүртгэгдсэн нь өмнөх оны мөн үеэс 6 тохиолдлоор буурсан байна. Амьгүй төрөлт Сонгинохайрхан, Сүхбаатар, Налайх дүүрэгт хотын дунджаас өндөр байна.

Зураг 4. Амьгүй төрөлт, 1000 нийт төрөлтөд, дүүргийн байршлаар

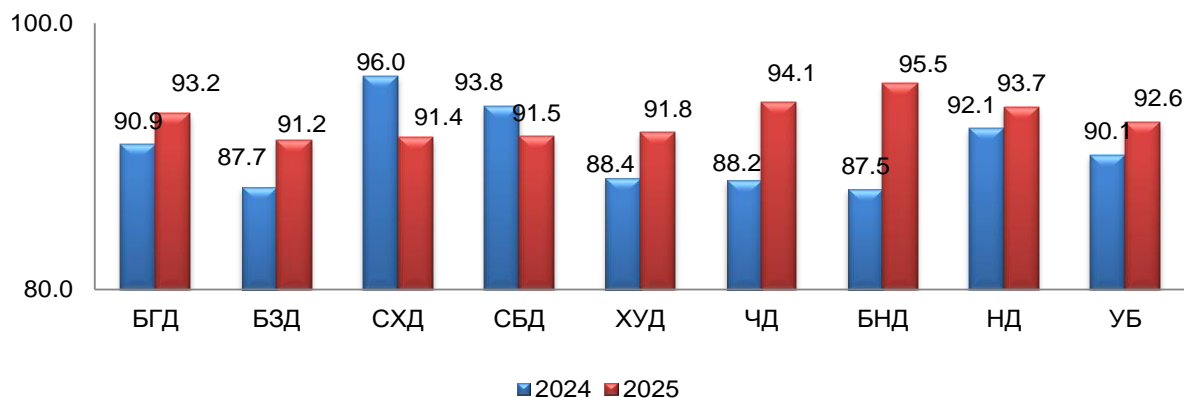


Жирэмсний хяналт

Жирэмсний хяналтад нийт 2643 эмэгтэй хамрагдсаны эрт үе буюу эхний 3 сартайдаа 92.6 хувь, 4-6 сартайдаа 6.5 хувь, 7 ба түүнээс дээш сартайд 0.9 хувь нь тус тус хамрагдсан байна. Жирэмсний эрт хяналтын хувь Баянгол, Налайх, Чингэлтэй, Багануур дүүрэгт УБ хотын дунджаас бага байна.

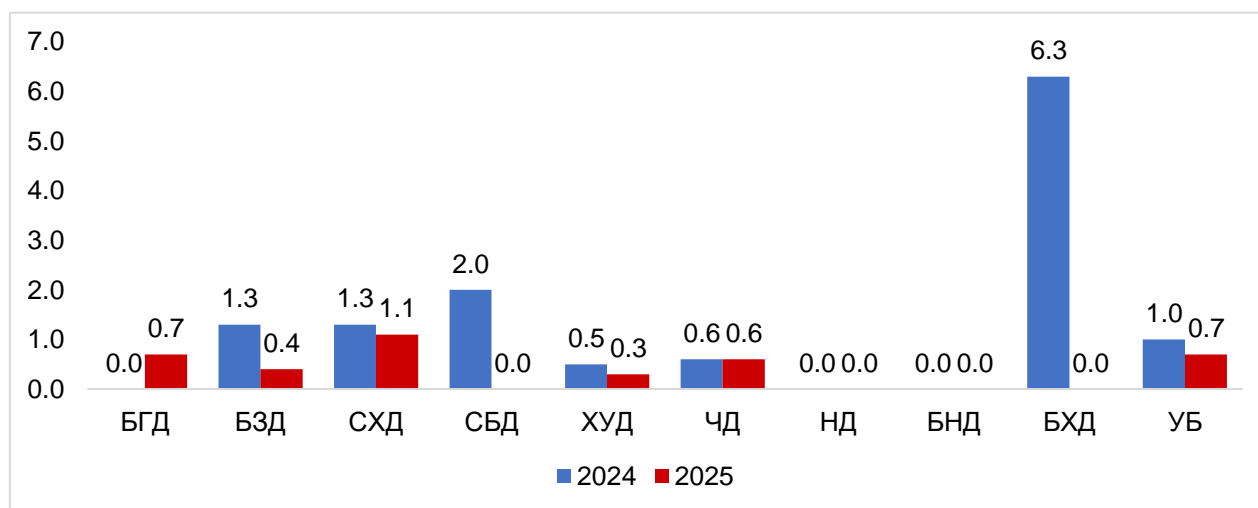
Шинээр хяналтанд орсон нийт жирэмсэн эхчүүд 99,8 хувь цусны ерөнхий шинжилгээнд хамрагдаж 4.3 хувь нь цус багадалттай, 100 хувь БЗДХ-ын шинжилгээнд хамрагдаж 1.1 хувьд нь трихомониаз, 0.1 хувьд нь заг хүйтэн, 1.9 хувьд нь тэмбүүгийн өвчлөл илэрсэн байна.

Зураг 5. Жирэмсний эрт хяналтын хувь, дүүргийн байршлаар



Эмчийн хяналтгүй төрөлтийн 16 тохиолдол бүртгэгдсэн нь өмнөх оноос 12 тохиолдлоор буурсан байна. Нийт төрөлтөд эзлэх хувь 0.7 хувь байгаа нь өмнөх оны мөн үеэс 0.4-өөр буурсан байна. Хяналтгүй төрөлт Сонгинохайрхан дүүрэгт нийслэлийн дунджаас өндөр байна.

Зураг 6. Хяналтгүй төрөлтийн хувь, дүүргийн байршлаар



Эхийн эндэгдэл

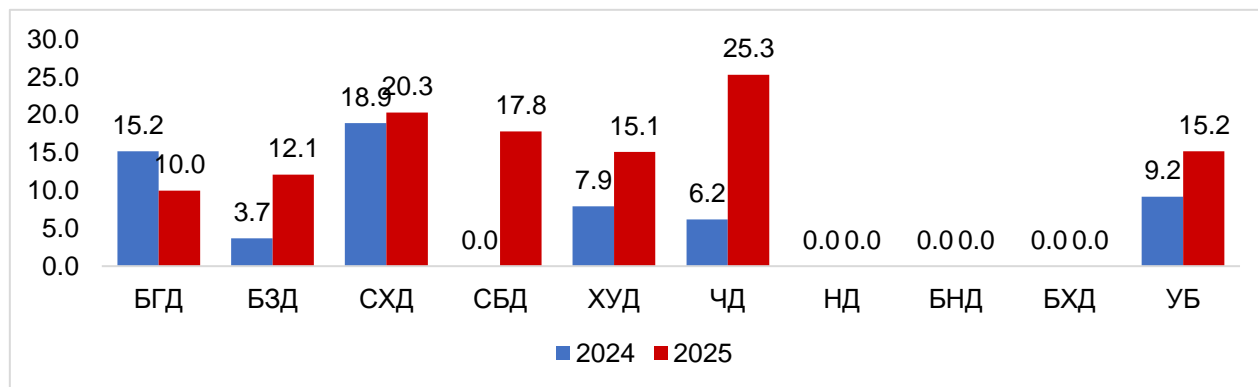
2025 оны 1 сарын байдлаар эхийн эндэгдлийн тохиолдол бүртгэгдээгүй байна.

Нялхсын эндэгдэл:

2025 оны 1 сарын байдлаар нялхсын эндэгдлийн 44 тохиолдол бүртгэгдэж, амьд төрсөн 1000 хүүхдэд 17.8 ногдож байна. Өнгөрсөн оны мөн үетэй харьцуулахад 16 тохиолдлоор, 1000 амьд төрөлтөд 6.7-оор тус тус нэмэгдсэн байна. Нялхсын эндэгдлийн 81,8 хувь нь (n=36) нярай үедээ буюу 0-28 хоногтойдоо эндсэн байна.

Нярайн эндэгдэл 36 тохиолдол бүртгэгдэж, 1000 амьд төрөлтөд 14.6 байна. Эрт нярайн эндэгдэл өмнөх оны мөн үеэс 21 тохиолдлоор нэмэгдсэн үзүүлэлттэй байна.

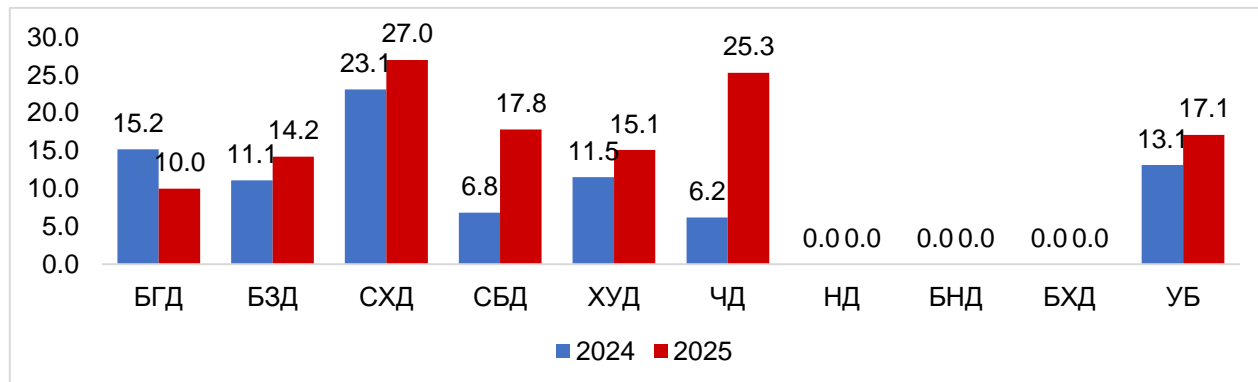
Зураг 7. Нялхсын эндэгдэл, 1000 амьд төрөлтөд, дүүргийн байршлаар



Тав хүртэлх насны хүүхдийн эндэгдэл:

Тав хүртэлх насны хүүхдийн эндэгдлийн 50 тохиолдол бүртгэгдэж, 1000 амьд төрөлтөд 20.2 байна. Өнгөрсөн оны мөн үетэй харьцуулахад 13 тохиолдлоор, 1000 амьд төрөлтөд 5.5-аар тус тус өссөн байна.

Зураг 8. Тав хүртэлх насны хүүхдийн эндэгдэл, 1000 амьд төрөлтөд, дүүргийн байршлаар



Тав хүртэлх хүүхдийн эндэгдэл, шалтгаанаар:

Шалтгаан	Нялхсын эндэгдэл		Тав хүртэлх насны хүүхдийн эндэгдэл	
	Бодит тоо	Хувь	Бодит тоо	Хувь
Перинаталь үеийн эмгэг	32	72.7	32	64.0
Гажиг хөгжил	8	18.2	8	16.0
Амьсгалын тогтолцооны өвчин	1	2.3	1	2.0
Гадны шалтгаан	0	0.0	4	8.0
Халдварт өвчин	1	2.3	1	2.0
Хоол боловсруулах тогтолцооны өвчин	1	2.3	2	4.0
Мэдрэлийн тогтолцооны өвчин	0	0.0	0	0.0
Хавдар	1	2.3	2	4.0
Ковид-19 шалтгаант	0	0.0	0	0.0
Бусад	0	0.0	0	0.0
Нийт	44	100	50	100

Эх, хүүхдийн эндэгдэл, 2025 оны 1 сарын байдлаар / Бүртгэгдсэн газраар/

№	ЭМБ-ын нэр	Эх, хүүхдийн эндэгдэл					1-5 хүртэлх насны хүүхдийн эндэгдэл
		Эхийн эндэгдэл	Нялхсын эндэгдэл	Үүнээс			
				0-6 хоногтой	7-28 хоногтой	29-364 хоногтой	
1	БГДЭМТ		1		1		
2	БЗДЭМТ		0				
3	СХДЭМТ		0				
4	СБДЭМТ		0				
5	ХУДЭМТ		0				
6	ЧДЭМТ		0				
7	НДЭМТ		0				
8	БНДЭМТ		0				
9	БХДЭМТ		0				
10	БЗНЭ		0				
11	СХНЭ		0				
12	СБНЭ		0				
13	ХУНЭ		0				
14	Гачуурт		0				
15	Хувийн эмнэлэг		0				
16	Цэргийн төв эмнэлэг		0				
17	ХБХСЗХТөв		0				
18	Өргөө амаржих газар		4	3	1		
19	Хүрээ амаржих газар		0				
20	Амгалан амаржих газар		1	1			
НЭМГ-ын харьяа ЭМБ-ын дүн		0	6	4	2	0	0
1	ЭХЭМҮТ		35	24	4	7	5
2	УНТЭ		0				
3	УХТЭ		0				
4	УГТЭ		0				
5	ХСҮТ		0				
6	ХӨСҮТ		0				1
7	ШШҮХ		1		1		
8	ЭНЭҮТ		3	1	1	1	
9	ЭМЯ хувийн эмнэлэг		2				
10	ГГСҮТ		0				
ЭМЯ-ны харьяа ЭМБ-ын дүн		0	39	25	6	8	6
Нийт дүн		0	45	29	8	8	6

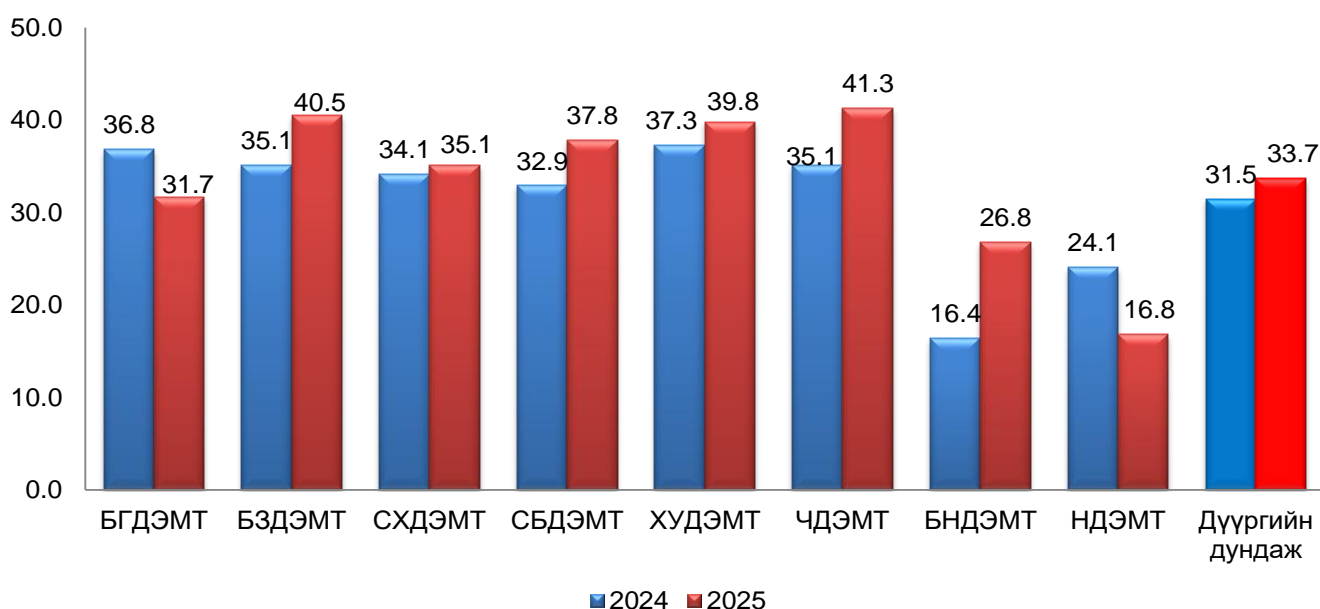
Нэг хүртэлх насны хүүхдийн эндэгдлийн нийт 45 тохиолдлын 64.4 хувь нь 0-6 хоногтойдоо, 17.8 хувь нь 7-28 хоногтойдоо, 17.8 хувь нь 29 хоногоос 1 хүртэлх настайдаа эндсэн байна.

АМБУЛАТОРИ, СТАЦИОНАРЫН ТУСЛАМЖ, ҮЙЛЧИЛГЭЭ

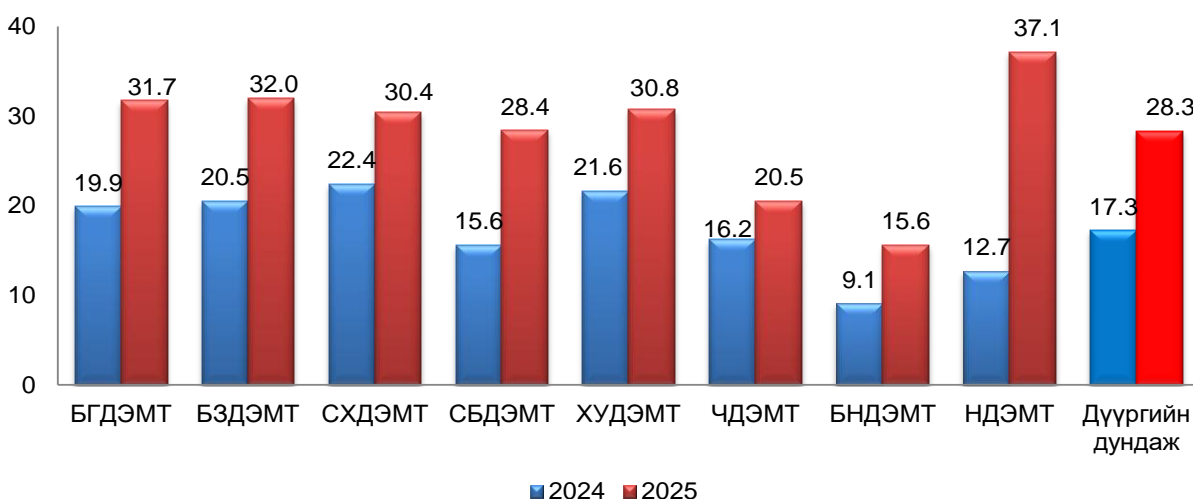
НЭМГ-ын харьяа болон мэдээ өгдөг бусад эмнэлгүүдэд 2025 оны 1 сарын байдлаар нийт 1034,1 мян үзлэг хийгдэж өнгөрсөн оны мөн үеэс 12.7 хувиар буюу 116.4 мян үзлэгээр өссөн байна. Нийт үзлэгийн 44.7 хувь нь өрхийн эрүүл мэндийн төвд хийгдсэн байна.

Нийт үзлэгийн 28.3 хувийг урьдчилан сэргийлэх үзлэг, 49.8 хувийг өвчний учир амбулатори, 8.1 хувийг диспансерийн хяналтын үзлэг, 13.3 хувийг гэрийн идэвхтэй хяналтын үзлэг, 0.5 хувийг гэрийн дуудлага тус тус эзэлж байна.

Зураг 9. Нийт үзлэгт, урьдчилан сэргийлэх үзлэгийн эзлэх хувь, дүүргээр, 2025 оны 1 сарын байдлаар



Зураг 10. Нийт өрхийн эмчийн үзлэгт, гэрийн идэвхтэй хяналтын үзлэгийн хувь, дүүргээр, 2025 оны 1 сарын байдлаар



Амбулаторийн тусламж, үйлчилгээ, 2025 оны 1 сарын байдлаар

Үзүүлэлт		БГДЭМТ	БЗДЭМТ	СХДЭМТ	СБДЭМТ	ХУДЭМТ	ЧДЭМТ	НДЭМТ	БНДЭМТ	БХДЭМТ	БЗДНЭ
Нийт үзлэгийн тоо		94227	169070	119176	66924	93413	77130	20076	23499	3289	5146
Үүнээс: үзлэгийн хэлбэрээр	Урьдчилан сэргийлэх үзлэг	35517	68543	41924	25323	37183	31868	3381	6302	1525	0
	Хувь	37.7	40.5	35.2	37.8	39.8	41.3	16.8	26.8	46.4	0.0
	Өвчний учир	24054	41032	36732	20661	25504	24063	12548	14221	1133	5087
Бүртгэгдсэн халдварт бус өвчин		7021	10586	1000	4226	3324	5699	5336	346	231	1937
Үүнээс	Шинэ	2955	5617	500	2856	2684	3590	2715	195	112	1226
	Хуучин	4066	4969	500	1370	640	2109	2621	151	119	711
Хорт хавдрын өвчлөл		21	3	0	4	0	1	5	0	0	0
Осол гэмтлийн өвчлөл		1	45	0	2	61	60	30	40	2	0
Үзүүлэлт		СХДНЭ	ХУДНЭ	СБДНЭ	Гачуурт	Хонхор	Жаргалант	Туул	Өргөө АГ	Хүрээ АГ	Амгалан АГ
Нийт үзлэгийн тоо		37139	25867	5572	2859	2594	1210	1587	5442	568	2874
Үүнээс: үзлэгийн хэлбэрээр	Урьдчилан сэргийлэх үзлэг	6118	1417	0	1635	966	259	476	0	0	184
	Хувь	16.5	5.5	0.0	57.2	37.2	21.4	30.0	0.0	0.0	6.4
	Өвчний учир	28889	20179	5572	893	958	704	650	5442	568	2588
Бүртгэгдсэн халдварт бус өвчин		8679	2051	4051	32	128	72	56	1771	0	64
Үүнээс	Шинэ	7380	918	2436	21	100	32	17	1507	0	64
	Хуучин	1299	1133	1615	11	28	40	39	264	0	0
Хорт хавдрын өвчлөл		1	0	0	0	0	0	0	0	0	0
Осол гэмтлийн өвчлөл		4	0	16	5	3	0	0	0	0	0
Үзүүлэлт		ШЭНТ	Цэргийн төв эмнэлэг	ТТАХНЭ	ШШГЕГ-ЦХБНЭ	УАУЭСК	ХНМӨСТ	ХБНЭ 429	ТЗТЭ	Энэрэл	ХХЭХБ
Нийт үзлэгийн тоо		16798	10265	19315	2148	1180	6988	353	18555	3379	193186
Үүнээс: үзлэгийн хэлбэрээр	Урьдчилан сэргийлэх үзлэг	1048	553	6175	935	0	5931	251	8949	0	6160
	Хувь	6.2	5.4	32.0	43.5	0.0	84.9	71.1	48.2	0.0	3.2
	Өвчний учир	15750	9700	12982	199	1180	761	102	9598	3356	185672
Бүртгэгдсэн халдварт бус өвчин		201	6217	4318	0	0	18	0	815	949	0
Үүнээс	Шинэ	107	5454	2878	0	0	2	0	459	847	0
	Хуучин	94	763	1440	0	0	16	0	356	102	0
Хорт хавдрын өвчлөл		0	0	0	0	0	0	0	0	0	0
Осол гэмтлийн өвчлөл		0	316	87	0	0	0	0	0	20	0

Халдварт бус өвчний эрт илрүүлгийн үзлэгийн мэдээ, 2025 оны 1 сарын байдлаар

Үзүүлэлт	БГДЭМТ	БЭДЭМТ	СХДЭМТ	СБДЭМТ	ХУДЭМТ	ЧДЭМТ	НДЭМТ	БНДЭМТ	БХДЭМТ	Гачуурт	Хонхор	Жаргалант	Туул	Дүн	
Хамрагдах хүн амын тоо	158744	261524	207937	91345	153324	88358	25145	18527	2822	5289	6601	5177	2533	1027326	
Артерийн гипертензи эрт илрүүлэг үзлэгт анх удаа хамрагдсан хүний тоо	10820	20070	11284	8712	11729	5865	1789	1221	61	440	479	300	211	72981	
Үүнээс	Эрэгтэй	3971	7000	4568	2781	4521	2044	818	443	29	171	184	120	99	26749
	Эмэгтэй	6849	13070	6716	5931	7208	3821	971	778	32	269	295	180	112	46232
Хамрагдалтын хувь	6.8	7.7	5.4	9.5	7.6	6.6	7.1	6.6	2.2	8.3	7.3	5.8	8.3	7.1	
Давтан үзлэг	291	2555	359	627	1090	0	579	41	52	0	154	10	12	5770	
Оношлогдсон артерийн гипертензи	33	49	54	29	47	25	22	4	0	0	28	0	0	291	
Хамрагдах хүн амын тоо	102644	163209	128904	60627	99164	57856	15779	11844	1728	3643	4327	3635	1683	654683	
Чихрийн шижин хэв шинж-2 эрт илрүүлэг үзлэгт анх удаа хамрагдсан хүний тоо	8696	16353	7107	7991	10562	4320	1591	968	61	304	154	318	211	58636	
Үүнээс	Эрэгтэй	3802	5691	2907	2578	4041	1537	694	363	29	145	91	118	99	22095
	Эмэгтэй	4894	10662	4200	5413	6521	2783	897	605	32	159	63	200	112	36541
Хамрагдалтын хувь	8.5	10.0	5.5	13.2	10.7	7.5	10.1	8.2	3.5	8.3	3.6	8.7	12.5	9.0	
Давтан үзлэг	151	1890	173	419	755	0	12	20	57	0	152	21	2	3652	
Оношлогдсон чихрийн шижин	12	14	24	8	15	11	0	2	0	0	1	0	0	87	
Элэгний хорт хавдрын эрт илрүүлэг үзлэгт хамрагдсан хүний тоо	730	3373	1206	169	2466	134	9	95	48	0	479	117	100	8926	
Үүнээс	Эрэгтэй	144	1358	491	74	958	58	4	41	22	0	184	40	33	3407
	Эмэгтэй	586	2015	715	95	1508	76	5	54	26	0	295	77	67	5519
Оношлогдсон Хорт хавдар	0	0	20	0	0	0	1	0	0	0	0	0	0	21	

2025 оны 1 сарын байдлаар артерийн гипертензи өвчний эрт илрүүлгийн үзлэгт хамрагдвал зохих хүн амын 7.2 хувь, чихрийн шижин хэв шинж 2-ын эрт илрүүлгийн үзлэгт 9.0 хувь, элэгний хорт хавдрын эрт илрүүлгийн үзлэгт 8926 иргэн хамрагдаж 21 хорт хавдрын тохиолдлыг оношилсон.

Стационарын үзүүлэлт, 2025 оны 01 сарын байдлаар

N:	Байгууллагын нэр	Ажиллаж байгаа орны тоо	Хэвтсэн өвчтөн	Гарсан өвчтөн	Ор хоног	Эмнэлгийн нас баралт	
						Бодит тоо	Хувь
1	УНТЭ	568	2058	1891	11352	37	1.9
2	УХТЭ	195	1513	1362	8701	15	1.0
3	УГТЭ	430	2127	1973	13155	33	1.6
4	ЭХЭМҮТ	777	3043	2863	20078	42	1.4
5	СЭМҮТ	450	967	889	18217	1	0.1
6	ГССҮТ	412	1830	1786	14373	12	0.7
7	АӨСҮТ	170	512	435	3409	0	0.0
8	ХӨСҮТ	530	1143	1207	10670	8	0.7
9	ХСҮТ	275	1002	901	5129	28	2.9
10	УАУТХЭ	130	595	597	3862	0	0.0
11	АШУҮИС-ийн эмнэлэг	150	480	452	2251	6	1.3
12	Хүүхдийн төв сувилал	90	243	218	1362	4	1.7
13	Эх, нярай эмэгтэйчүүдийн үндэсний төв	300	2880	2885	19018	0	0.0
14	ЭМЯ хувийн эмнэлэг	1599	5244	4875	24828	13	0.3
15	АШУҮИС-ийн төв эмнэлэг	24	159	159	944	0	0.0
ЭМЯ-ны харьяа эмнэлгүүдийн дүн		6100	23796	22493	157349	199	0.9
1	Цэргийн төв эмнэлэг	520	1986	1793	12335	2	0.1
2	ТТАХНЭ	246	1215	1083	7051	5	0.4
3	ТЗТЭ	240	689	594	4420	0	0.0
4	ШШГЕГ-ЦХБНЭ	40	102	90	910	0	0.0
5	ШШГЕГ-НЭ	175	6	4	60	0	0.0
6	УАУЭСТ	100	425	379	2632	0	0.0
7	СЗСҮТ	60	202	184	1468	0	0.0
8	ХБХСЗХТ	250	210	144	2016	0	0.0
9	ХБНЭ-401	120	95	62	933	0	0.0
Бусад эмнэлгүүдийн дүн		1751	4930	4333	31825	7	0.2
1	ХУДЭМТ	104	415	410	2795	9	2.2
2	СХДЭМТ	254	664	559	4228	17	2.7
3	ЧДЭМТ	262	619	587	3780	8	1.3
4	БГДЭМТ	360	1075	1035	6527	15	1.4
5	БНДЭМТ	225	990	921	6833	5	0.5
6	НДЭМТ	221	826	806	5901	5	0.6
	СБДЭМТ	277	170	180	1048	0	0.0
7	СБНЭ	345	1191	1157	7708	16	1.4
8	СХНЭ	365	1889	1909	11297	20	1.0
9	ХУНЭ	225	929	883	5422	6	0.7
10	БЗНЭ	358	1505	1458	9294	21	1.4
11	Өргөө амаржих газар	373	1719	1642	8622	4	0.2
12	Хүрээ амаржих газар	200	789	727	3039	0	0.0
13	Амгалан амаржих газар	200	1308	1191	5988	1	0.1
14	Энэрэл	84	306	279	1837	1	0.3
15	Аддиктологийн төв	95	369	311	2192	0	0.0
16	СЗКЭ	175	219	140	1513	0	0.0
17	Гачуурт	15	61	58	374	0	0.0
18	Жаргалант	25	63	59	413	0	0.0
19	Туул	20	74	70	462	0	0.0
20	Багахангай	40	85	82	496	0	0.0
21	Хонхор	15	57	53	380	0	0.0
22	Эрүүл үрс ХСЗТ	40	64	64	448	0	0.0
23	Хувийн эмнэлгүүд	3428	9309	8487	46231	11	0.1
24	Хантуул	70	60	49	523	0	0.0
НЭМГазрын харьяа эмнэлгүүдийн дүн		7776	24756	23117	137351	139	0.6
БҮГД		15627	53482	49943	326525	345	0.7
NEMG		9527	29686	27450	169176	146	0.5

Стационарын үзүүлэлт, 2025 оны 01 сарын байдлаар

N:	Байгууллагын нэр	Үүнээс: хоног болоогүй нас баралт		8-24 цагийн доторх нас баралт		Эмчлэгдсэн өвчтөн	Фонд ашиглалтын хувь	Дундаж ор хоног	Орны эргэлт
		Бодит тоо	Хувь	Бодит тоо	Хувь				
1	УНТЭ	6	16.2	2	33.3	1993.0	64.5	5.7	3.5
2	УХТЭ	3	20.0	1	33.3	1445.0	143.9	6.0	7.4
3	УГТЭ	8	24.2	4	50.0	2066.5	98.7	6.4	4.8
4	ЭХЭМҮТ	0	0.0	0	#DIV/0!	2974.0	83.4	6.8	3.8
5	СЭМҮТ	0	0.0	0	#DIV/0!	928.5	130.6	19.6	2.1
6	ГССҮТ	2	16.7	1	50.0	1814.0	112.5	7.9	4.4
7	АӨСҮТ	0	0.0	0	0.0	473.5	64.7	7.2	2.8
8	ХӨСҮТ	2	25.0	2	100.0	1179.0	64.9	9.1	2.2
9	ХСҮТ	4	14.3	1	25.0	965.5	60.2	5.3	3.5
10	УАУТХЭ	0	0.0	0	0.0	596.0	95.8	6.5	4.6
11	АШУУИС-ийн эмнэлэг	0	0.0	0	#DIV/0!	469.0	48.4	4.8	3.1
12	Хүүхдийн төв сувилал	0	0.0	0	0.0	232.5	48.8	5.9	2.6
13	Эх, нярай эмэгтэйчүүдийн үндэсний төв	0	#DIV/0!	0	#DIV/0!	2882.5	204.5	6.6	9.6
14	ЭМЯ хувийн эмнэлэг	1	7.7	1	100.0	5066.0	50.1	4.9	3.2
15	АШУУИС-ийн төв эмнэлэг	0	0.0	0	0.0	159.0	126.9	5.9	6.6
ЭМЯ-ны харьяа эмнэлгүүд		26	13.1	12	46.2	23244	83.2	6.8	3.8
1	Цэргийн төв эмнэлэг	0	0.0	0	#DIV/0!	1890.5	76.5	6.5	3.6
2	ТТАХНЭ	0	0.0	0	0.0	1151.5	92.5	6.1	4.7
3	ТЗТЭ	0	#DIV/0!	0	0.0	641.5	59.4	6.9	2.7
4	ШШГЕГ-ЦХБНЭ	0	0.0	0	0.0	96.0	73.4	9.5	2.4
5	ШШГЕГ-НЭ	0	0.0	0	0.0	5.0	1.1	12.0	0.0
6	УАУЭСТ	0	0.0	0	0.0	402.0	84.9	6.5	4.0
7	СЗСҮТ	0	0.0	0	0.0	193.0	78.9	7.6	3.2
8	ХБХСЗХТ	0	0.0	0	0.0	177.0	26.0	11.4	0.7
9	ХБНЭ-401	0	0.0	0	0.0	78.5	25.1	11.9	0.7
Бусад эмнэлгүүдийн дүн		0	0.0	0	#DIV/0!	4635.0	58.6	6.9	2.6
1	ХУДЭМТ	1	11.1	1	100.0	417.0	86.7	6.7	4.0
2	СХДЭМТ	4	23.5	1	25.0	620.0	53.7	6.8	2.4
3	ЧДЭМТ	1	12.5	1	100.0	607.0	46.5	6.2	2.3
4	БГДЭМТ	1	6.7	1	100.0	1062.5	58.5	6.1	3.0
5	БНДЭМТ	2	40.0	2	100.0	958.0	98.0	7.1	4.3
6	НДЭМТ	0	0.0	0	#DIV/0!	818.5	86.1	7.2	3.7
	СБДЭМТ	0	#DIV/0!	0	#DIV/0!	175.0	12.2	6.0	0.6
7	СБНЭ	4	25.0	1	25.0	1182.0	72.1	6.5	3.4
8	СХНЭ	1	5.0	1	100.0	1909.0	99.8	5.9	5.2
9	ХУНЭ	1	16.7	1	0.0	909.0	77.7	6.0	4.0
10	БЗНЭ	3	14.3	2	66.7	1492.0	83.7	6.2	4.2
11	Өргөө амаржих газар	0	0.0	0	#DIV/0!	1682.5	74.6	5.1	4.5
12	Хүрээ амаржих газар	0	#DIV/0!	0	#DIV/0!	758.0	49.0	4.0	3.8
13	Амгалан амаржих газар	0	0.0	0	#DIV/0!	1250.0	96.6	4.8	6.3
14	Энэрэл	0	0.0	0	#DIV/0!	293.0	70.5	6.3	3.5
15	Аддиктологийн төв	0	#DIV/0!	0	0.0	340.0	74.4	6.4	3.6
16	СЗКЭ	0	0.0	0	0.0	179.5	27.9	8.4	1.0
17	Гачуурт	0	0.0	0	0.0	59.5	80.4	6.3	4.0
18	Жаргалант	0	0.0	0	0.0	61.0	53.3	6.8	2.4
19	Туул	0	0.0	0	0.0	72.0	74.5	6.4	3.6
20	Багахангай	0	0.0	0	0.0	83.5	40.0	5.9	2.1
21	Хонхор	0	0.0	0	0.0	55.0	81.7	6.9	3.7
22	Эрүүл үрс ХСЗТ	0	0.0	0	0.0	64.0	36.1	7.0	1.6
23	Хувийн эмнэлгүүд	3	27.3	2	0.0	8903.5	43.5	5.2	2.6
24	Хантуул	0	0.0	0	0.0	54.5	24.1	9.6	0.8
НЭМГазрын харьяа эмнэлгүүдийн дүн		21	15.1	13	61.9	24006.0	57.0	5.7	3.1
БҮГД		47	13.6	25	53.2	51885.0	67.4	6.3	3.3
NEMG		21	14.4	13	61.9	28641.0	57.3	5.9	3.0

Стационарын тусламж үйлчилгээ

2025 оны 1 дүгээр сарын байдлаар ЭМЯ-ны харьяа төв эмнэлэг, НЭМГ-ын харьяа болон мэдээ ирүүлдэг эмнэлгүүдэд нийт 51885.0 хүн хэвтэн эмчлэгдэн 326525 ор хоног ашигласан бөгөөд ор ашиглалтын хувь 67.4, дундаж ор хоног 6.3, орны эргэлт 3.3 байна.

Нийслэлийн эрүүл мэндийн газрын харьяа болон бусад мэдээ ирүүлдэг ор бүхий эмнэлгүүдэд 28641.0 хүн хэвтэн эмчлэгдэн, 169176 ор хоног ашигласан бөгөөд ор ашиглалтын хувь 57.3, дундаж ор хоног 5.9, орны эргэлт 3.0 байна.

Эмнэлгийн нас баралтын 345 тохиолдол бүртгэгдсэний 40.2 хувь нь НЭМГ-ын харьяа ор бүхий эмнэлэгт, 2.0 хувь нь НЭМГ-т мэдээ өгдөг бусад эмнэлэгт, 57.8 хувь ЭМЯ-ны харьяа улсын эмнэлгүүдэд бүртгэгджээ.

Хоног болоогүй 47 нас баралтын 53.5 хувь нь ЭМЯ-ны харьяа ор бүхий улсын эмнэлэгт, 44.6 хувь нь НЭМГ-ын харьяа болон мэдээ өгдөг ор бүхий эмнэлэгт бүртгэгдсэн байна.

НЭМГ-ын харьяа болон мэдээ өгдөг ор бүхий бүх эмнэлэгт 146 эмнэлгийн нас баралт бүртгэгдсэн ба 21 буюу 14.3 хувь нь хоног болоогүй нас баралт үүнээс 13 буюу 61.9 хувь нь 8-24 цагийн дотор нас барсан байна.

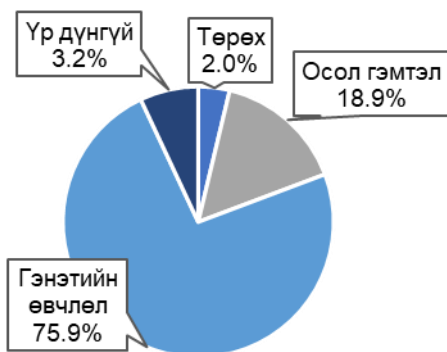
Түргэн тусламжийн үзүүлэлт

2025 оны эхний 1 сарын байдлаар Нийслэлийн түргэн тусламжийн төв болон дүүрэг, тосгоны ЭМТ-д нийт 43572 дуудлага хүлээн авч үйлчилсэнээс 7965 буюу 18.3 хувийг осол гэмтлийн дуудлага эзэлж байна. Нийт дуудлага өмнөх оноос 4849-өөр нэмэгдэж, осол гэмтлийн дуудлага 2709-өөр өссөн байна.

Нийслэлийн түргэн тусламжийн төв 41308 дуудлага хүлээн авч үйлчилсэнээс 7798 тохиолдол буюу 18.9 хувийг осол гэмтлийн дуудлага эзэлж байна.

Нийт дуудлагын 26.8 хувь нь хүүхдийн, 73.2 хувь нь насанд хүрэгчдийн дуудлага эзэлж байна. Нийт дуудлагын дотор яаралтай дуудлага 81.0 хувийг үүнээс 20 минутын дотор 85.2 хувьд нь очиж эмнэлгийн тусламж үзүүлсэн байна. Энэ нь өмнөх оны мөн үеэс 21.4-өөр нэмэгдсэн байна.

Зураг 11. НТТТ-ийн насанд хүрэгчдийн дуудлага, төрлөөр



Нас баралт

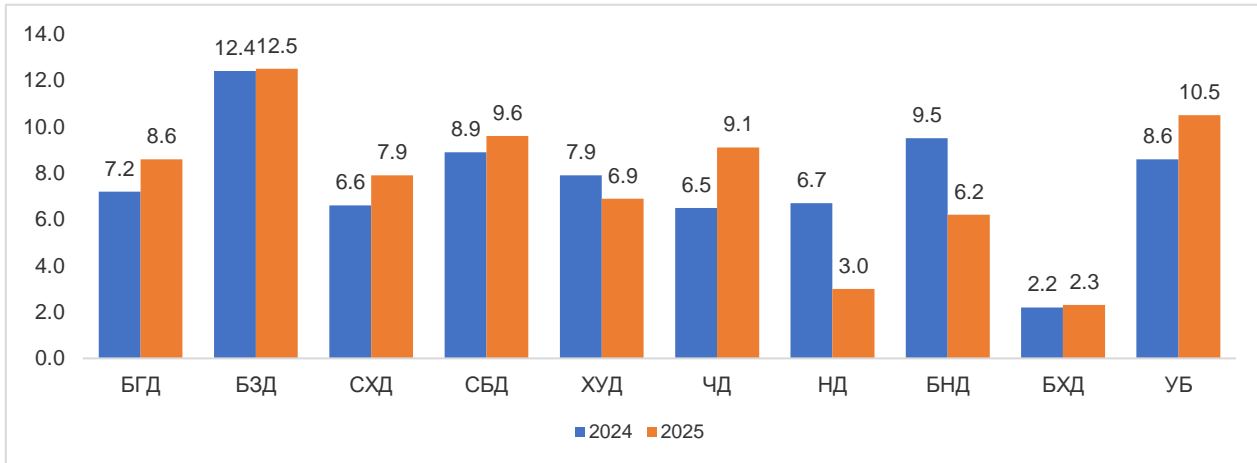
2025 оны эхний 1 сарын байдлаар ЭМЯ-ны харьяа төв эмнэлэг, НЭМГ-ын харьяа болон мэдээ ирүүлдэг эмнэлгүүдэд 811 нас баралтын тохиолдол бүртгэгдсэн нь өнгөрсөн оны мөн үеэс 57 тохиолдлоор нэмэгдсэн байна. Нийт нас баралтын 44.3 хувь нь НЭМГ-ын харьяа улс болон хувийн эмнэлэгт, 55.7 хувь нь ЭМЯ-ны харьяа төв эмнэлгүүдэд бүртгэгджээ.

НЭМГ-ын харьяа улс, хувийн хэвшил болон бусад эмнэлэгт нийт 359 нас баралтын тохиолдол бүртгэгдсэний 59.3 хувь нь эрэгтэй, 40.7 хувь нь эмэгтэйчүүд байна. Нас баралтыг шалтгаанаар авч үзэхэд хорт хавдрын нас баралт 18.1, сүрьеэгийн нас баралт 0.1, осол гэмтэл, гадны шалтгаант нас баралт 22.4 хувийг тус тус эзэлж байна.

Халдварт өвчин

2025 оны 1 сарын байдлаар халдварт өвчний 1780 тохиолдол бүртгэгдэж 10000 хүн амд 11.0 байна. Өмнөх оны мөн үетэй харьцуулахад 189 тохиолдлоор, 10000 хүн амд 0.5-аар тус тус буурсан байна.

Зураг 12. Бүртгэгдсэн халдварт өвчин, 10000 хүн амд, дүүргийн байршлаар

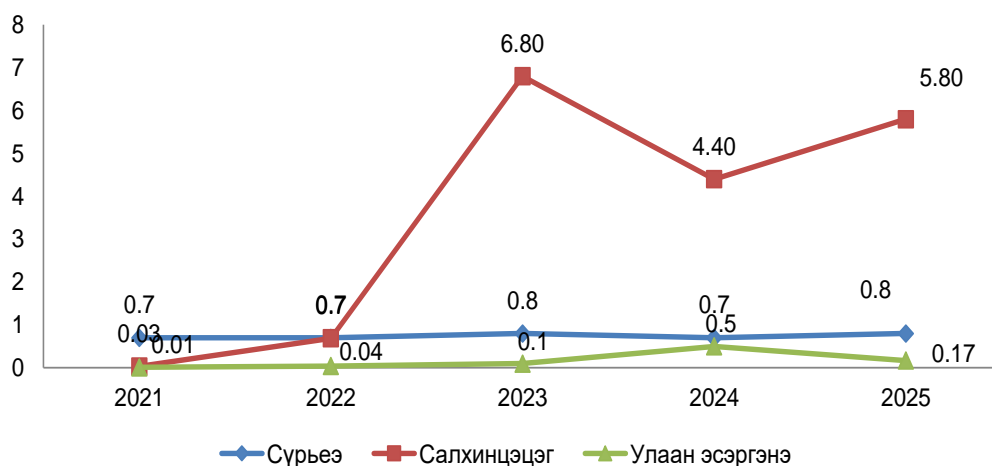


Нийт халдварт өвчин Баянзүрх дүүрэгт Улаанбаатар хотын дундаж үзүүлэлтээс өндөр байна.

Амьсгалын замын халдварт өвчин

Амьсгалын замын цочмог халдварт өвчин 1112 бүртгэгдсэн нь нийт халдварт өвчний 62.5 хувийг эзэлж, 10000 хүн амд 6.3 байна. Нийт өвчлөлийн 11.1 хувийг сүрьеэ, 83.8 хувийг салхинцэцэг, 0.17 улаан эсэргэнэ тус тус эзэлж байна.

Зураг 13. Амьсгалын замын зарим халдварт өвчин, 10000 хүн амд, сүүлийн 5 жилийн эцсийн байдлаар



Шинээр илэрсэн сүрьеэгийн 124 тохиолдол бүртгэгдэж 10000 хүн амд 0.8 байна. Өмнөх оны мөн үетэй харьцуулахад 19 тохиолдлоор өссөн. Нийт тохиолдиутлын 8.9 хувийг 0-14 насны хүүхэд эзэлж байна.

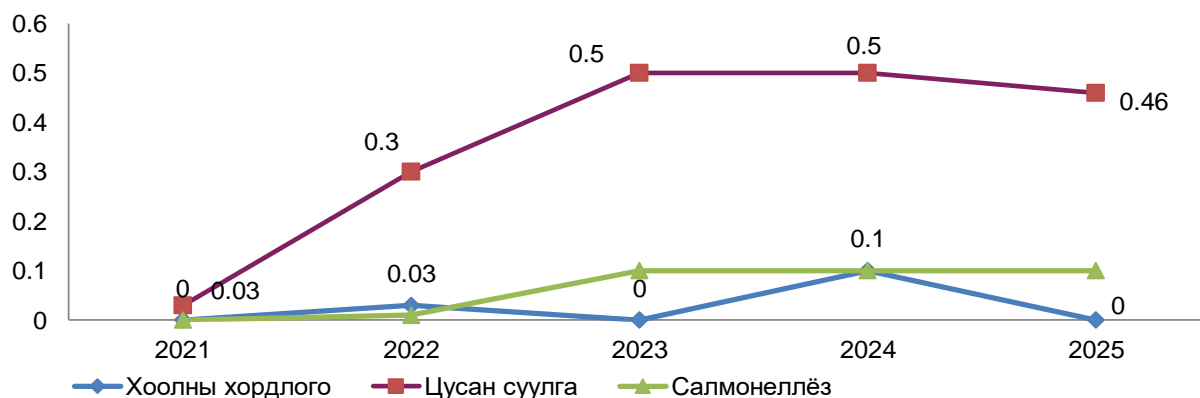
Салхинцэцэгийн халдварын 934 тохиолдол бүртгэгдсэн ба 10000 хүн амд 5.8 байгаа нь өмнөх оны мөн үеэс 264 тохиолдлоор нэмэгдсэн. Өвчлөлийн 33.1 хувийг 0-4 насныхан эзэлж байна.

Улаан эсэргэнэ өвчлөлийн нийт 28 тохиолдол бүртгэгдсэн ба 10000 хүн амд 0.17 байгаа нь өмнөх оны мөн үеэс 45 тохиолдлоор буурсан.

Гэдэсний халдварт өвчин

Гэдэсний халдварт өвчин 97 тохиолдол буюу нийт халдварт өвчний 5.4 хувийг эзэлж, 10000 хүн амд 0.6 тохиолдол бүртгэгдсэн. Вируст хепатит өвчний 11 тохиолдол бүртгэгдсэний вируст хепатит В 18.2, вируст хепатит С 81.8 хувийг тус тус эзэлж байна.

Зураг 14. Гэдэсний зарим халдварт өвчин, 10000 хүн амд, сүүлийн 5 жилийн эхний 1 сарын байдлаар



Цусан суулга өвчлөлийн 75 тохиолдол бүртгэгдсэн ба 10000 хүн амд 0.46 байгаа нь өмнөх оны мөн үеэс 0.03-аар буурсан байна.

Бэлгийн замаар дамжих халдвар

Зонхилон тохиолдох бэлгийн замаар дамжих халдварын 485 тохиолдол бүртгэгдсэн нь нийт халдварт өвчний 27.2 хувийг эзэлж байна. Нийт бэлгийн замаар дамжих халдварын 25.5 хувийг заг хүйтэн, 59.0 хувийг тэмбүү, 14.9 хувийг трихомониаз тус тус эзэлж, ХДХВ/ДОХ-ын халдвар 0.6 хувийг эзэлж байна. Нийт өвчлөлийн 12.5 хувийг 10-19 насныхан эзэлж байгаа нь 1.4%-иар буурсан. Төрөлхийн тэмбүүгийн тохиолдол бүртгэгдээгүй байна.

Зураг 15. Зонхилон тохиолдох БЗДХ, 10000 хүн амд, 2024, 2025 оны 1 сарын байдлаар



Эх, хүүхдийн эрүүл мэндийн үзүүлэлт, 2025 оны эхний 01 сарын байдлаар

№	Байршил	Дундаж хүн ам	Төрсөн эх	Амьд төрсөн нярай	Нийт нас баралт	0-1 хүртэлх насны хүүхдийн эндэгдэл		1-5 хүртэлх насны хvvхдийн эндэгдэл	
						Бодит тоо	1000 амьд төрөлтөд	Бодит тоо	1000 амьд төрөлтөд
1	Баянгол	249933	300	300	68	3	10.0	0	0.0
2	Баянзүрх	422810	488	494	160	6	12.1	1	2.0
3	Сонгинохайрхан	341751	443	444	152	9	20.3	3	6.8
4	Сүхбаатар	141991	168	169	74	3	17.8	0	0.0
5	Хан Уул	248349	392	397	73	6	15.1	0	0.0
6	Чингэлтэй	140265	157	158	98	4	25.3	0	0.0
7	Налайх	39909	56	56	23	0	0.0	0	0.0
8	Багануур	29134	25	25	18	0	0.0	0	0.0
9	Багахангай	4419	2	2	4	0	0.0	0	0.0
10	Дүүргийн дүн	1618561	2031	2045	670	31	15.2	4	2.0
11	Энэрэл		0	0	0	0	0.0	0	0.0
12	Амаржих газар		0	0	0	0	0.0	0	0.0
13	Цэргийн төв эмнэлэг		0	0	0	0	0.0	0	0.0
14	Дүүргийн ЭМТ		0	0	0	0	0.0	0	0.0
15	ТЗТЭ		0	0	0	0	0.0	0	0.0
16	ШШГЕГ-НЭ		0	0	0	0	0.0	0	0.0
17	ХХЭМБ		0	0	0	0	0.0	0	0.0
18	Нийслэлийн ЭМГ-ын дүн	1618561	2031	2045	670	31	15.2	4	2.0
19	ХӨСҮТ		0	0	0	0	0	0	0
20	АӨСҮТ		0	0	0	0	0	0	0
21	ЭХЭМҮТ		0	0	0	0	0	0	0
22	СЭМҮТ		0	0	0	0	0	0	0
23	УНТЭ		0	0	0	0	0	0	0
24	ЭНЭҮТ		0	0	0	0	0	0	0
25	Сонгдо эмнэлэг		0	0	0	0	0	0	0
26	Хаяг тодорхойгүй		0	0	0	0	0	0	0
27	Улаанбаатар	1618561	2031	2045	670	31	15.2	4	2.0
28	Аймгийн дүн*		419	427	141	13	0.0	2	0.0
29	НИЙТ ДҮН	1618561	2450	2472	811	44	17.8	6	2.4

* Хөдөө орон нутгийн харьяалалтай иргэний УБ хотод ирж бүртгэгдсэн төрөлт, нас баралт, өвчлөлийн тохиолдол

Эх, хүүхдийн эрүүл мэндийн үзүүлэлт, 2025 оны 01 сарын байдлаар

№	Байршил	Эхийн эндэгдэл		Амьгүй төрөлт		Гэрийн төрөлт		Хяналтгүй төрөлт	
		Бодит тоо	100000 амьд төрөлтөд	Бодит тоо	1000 нийт төрөлтөд	Бодит тоо	Хувь	Бодит тоо	Хувь
1	Баянгол	0	0.0	1	3.3	0	0.0	2	0.7
2	Баянзүрх	0	0.0	4	8.0	0	0.0	2	0.4
3	Сонгинохайрхан	0	0.0	2	4.5	3	0.7	5	1.1
4	Сүхбаатар	0	0.0	1	5.9	0	0.0	0	0.0
5	Хан Уул	0	0.0	1	2.5	1	0.3	1	0.3
6	Чингэлтэй	0	0.0	1	6.3	0	0.0	1	0.6
7	Налайх	0	0.0	0	0.0	0	0.0	0	0.0
8	Багануур	0	0.0	0	0.0	0	0.0	0	0.0
9	Багахангай	0	0.0	0	0.0	0	0.0	0	0.0
10	Дүүргийн дүн	0	0.0	10	4.9	4	0.2	11	0.5
11	Энэрэл	0	0.0	0	0.0	0	0.0	0	0.0
12	Амаржих газар	0	0.0	0	0.0	0	0.0	0	0.0
13	Цэргийн төв эмнэлэг	0	0.0	0	0.0	0	0.0	0	0.0
14	Дүүргийн ЭМТ	0	0.0	0	0.0	0	0.0	0	0.0
15	ТЗТЭ	0	0.0	0	0.0	0	0.0	0	0.0
16	ШШГЕГ-НЭ	0	0.0	0	0.0	0	0.0	0	0.0
17	ХХЭМБ	0	0.0	0	0.0	0	0.0	0	0.0
18	Нийслэлийн ЭМГ-ын дүн	0	0.0	10	4.9	4	0.2	11	0.5
19	ХӨСҮТ	0	0	0	0	0	0	0	0
20	АӨСҮТ	0	0	0	0	0	0	0	0
21	ЭХЭМҮТ	0	0	0	0	0	0	0	0
22	СЭМҮТ	0	0	0	0	0	0	0	0
23	УНТЭ	0	0	0	0	0	0	0	0
24	ЭНЭҮТ	0	0	0	0	0	0	0	0
25	Сонгодо эмнэлэг	0	0	0	0	0	0	0	0
26	Хаяг тодорхойгүй	0	0	0	0	0	0	0	0
27	Улаанбаатар	0	0.0	10	4.9	4	0.2	11	0.5
28	Аймгийн дүн*	0	0	1	0.0	2	0.0	5	0.0
29	НИЙТ ДҮН	0	0.0	11	4.4	6	0.2	16	0.7

* Хөдөө орон нутгийн харьяалалтай иргэний УБ хотод ирж бүртгэгдсэн төрөлт, нас баралт, өвчлөлийн тохиолдол

Нэгдсэн эмнэлгийн үзүүлэлт, 2025 оны эхний 1 сарын байдлаар

Үзүүлэлт		БЭНЭ	СХНЭ	СБНЭ	ХҮНЭ	
Нас баралт	Нас баралт-Бүгд	21	21	16	6	
	Хүйс	Эрэгтэй	10	10	7	4
		Эмэгтэй	11	11	9	2
	Эмнэлэгт нас барсан хүний тоо		21	21	16	6
	Хоног болоогүй нас барсан хүний тоо		3	3	4	1
	Эмнэлэгт 8-24 цагийн дотор нас барсан хүний тоо		2	2	1	1
	Гэртээ нас барсан хүний тоо					
	1 хүртэлх насны хүүхдийн эндэгдэл-Бүгд		0	0	0	0
	Хүйс	Эрэгтэй				
		Эмэгтэй				
	Байршил	Хот				
		Хөдөө				
	0-6 хоногтой					
	7-28 хоногтой					
	29-өөс дээш хоногтой					
	Гэртээ эндсэн					
	1-5 хүртэлх насны хүүхдийн эндэгдэл- Бүгд		0	0	0	0
	Хүйс	Эрэгтэй				
		Эмэгтэй				
	Гэртээ эндсэн					
Эхийн эндэгдэл-Бүгд						
Байршил	Хот					
	Хөдөө					
Нас баралтын шалтгаан	Хорт хавдарын нас баралт-Бүгд	4	4	6	1	
	Нас баралтын гадны шалтгаан-Бүгд	1	1	1	0	
		Амиа хорлосон				
		Бусдад хорлогдсон				
		Үйлдвэрийн осол				
		Зам тээврийн осол				
		Бусад осол	1	1	1	
	Тодорхойгүй					
Стационар	Эмнэлэгт хэвтсэн-Бүгд	1505	1505	1191	929	
	Өвчтөн илгээх хуудсаар хэвтсэн хүний тоо	0	0		929	
		Аймгийн нэгдсэн эмнэлгээс				
		Сумын эрүүл мэндийн төвөөс				
		Сум дундын эмнэлгээс				
		Өрх, Дүүргийн нийгмийн эрүүл мэндийн төв				800
		Харьяаллын бус				129
	Эмнэлгээс гарсан, шилжсэн хүний тоо-Бүгд		1458	1458	1157	883
Ор хоног-Бүгд /Орны хөдөлгөөнөөр/		9294	9294	7708	5422	

Бусад эмнэлгийн үзүүлэлт, 2025 оны 1 сарын байдлаар

Үзүүлэлт		Энэрэл	Наркологи	СЗКЭ	ЦТЭ	ТТАХНЭ	ХБНЭ	ЦХБНЭ	УАУЭСК	ТЗТЭ	СЗСҮТ	ХБХСЗХТ	
Нас баралт	Нас баралт-Бүгд	1	0	0	2	5	0	0	0	0	0	0	
	Хүйс	Эрэгтэй	1			2	2						
		Эмэгтэй					3						
	Эмнэлэгт нас барсан хүний тоо		1			2	5						
	Хоног болоогүй нас барсан хүний тоо												
	Эмнэлэгт 8-24 цагийн дотор нас барсан хүний тоо												
	Гэртээ нас барсан хүний тоо												
	1 хүртэлх насны хүүхдийн эндэгдэл-Бүгд		0	0	0	0	0	0	0	0	0	0	0
	Хүйс	Эрэгтэй											
		Эмэгтэй											
	0-6 хоногтой												
	7-28 хоногтой												
	29-өөс дээш хоногтой												
	Гэртээ эндсэн												
	1-5 хүртэлх насны хүүхдийн эндэгдэл- Бүгд		0	0	0	0	0	0	0	0	0	0	0
	Хүйс	Эрэгтэй											
Эмэгтэй													
Гэртээ эндсэн													
Эхийн эндэгдэл-Бүгд													
Нас баралтын шалтгаан	Хорт хавдарын нас баралт-Бүгд												
	Нас баралтын гадны шалтгаан-Бүгд	0	0	0	0	0	0	0	0	0	0	0	
		Амиа хорлосон											
		Бусдад хорлогдсон											
		Үйлдвэрийн осол											
		Зам тээврийн осол											
		Бусад осол											
Тодорхойгүй													
Стационар	Эмнэлэгт хэвтсэн-Бүгд	306	369	219	1986	1215	95	102	425	689	202	210	
	Өвчтөн илгээх хуудсаар хэвтсэн хүний тоо		0	0	219	413	286			0	391	0	0
		Аймгийн нэгдсэн эмнэлгээс				15	120	286			39		
		Сумын эрүүл мэндийн төвөөс				22	293				24		
		Сум дундын эмнэлгээс											
		Өрх, Дүүргийн нийгмийн эрүүл мэндийн төв				182					44		
		Харьяаллын бус									284		
Эмнэлгээс гарсан, шилжсэн хүний тоо-Бүгд		279	311	140	1793	1083	62	90	379	594	184	144	
Ор хоног-Бүгд /Орны хөдөлгөөнөөр/		1837	2192	1513	12335	7051	933	910	2632	4420	1468	2016	

Халдварт өвчин, 2025 оны эхний 01 сарын байдлаар

№	Байршил	Халдварт өвчин		В15-19 Вируст хепатит/Viral hepatitis		В15- Цочмог А хепатит A/B15-Acute hepatitis A		В16- Цочмог В хепатит B/B16-Acute hepatitis B		В17-1 - Бусад цочмог вируст хепатит C /B17-1-Acute hepatitis C	
		Бодит тоо	10000 хүн амд	Бодит тоо	10000 хүн амд	Бодит тоо	10000 хүн амд	Бодит тоо	10000 хүн амд	Бодит тоо	10000 хүн амд
1	Баянгол	214	8.6	0	0.0	0	0.0	0	0.0	0	0.0
2	Баянзүрх	528	12.5	1	0.0	0	0.0	0	0.00	1	0.02
3	Сонгинохайрхан	271	7.9	0	0.0	0	0.0	0	0.0	0	0.0
4	Сүхбаатар	136	9.6	1	0.1	0	0.0	0	0.0	1	0.1
5	Хан Уул	172	6.9	3	0.1	0	0.0	1	0.0	2	0.1
6	Чингэлтэй	127	9.1	1	0.1	0	0.0	1	0.1	0	0.0
7	Налайх	12	3.0	1	0.3	0	0.0	0	0.0	1	0.3
8	Багануур	18	6.2	1	0.3	0	0.0	0	0.0	1	0.3
9	Багахангай	1	2.3	0	0.0	0	0.0	0	0.0	0	0.0
10	Дүүргийн дүн	1479	9.1	8	0.05	0	0.0	2	0.01	6	0.04
11	Энэрэл	11	0.0	0	0.0	0	0.0	0	0.0	0	0.0
12	Амаржих газар	0	0.0	0	0.0	0	0.0	0	0.0	0	0.0
13	Цэргийн эмнэлэг төв	1	0.0	0	0.0	0	0.0	0	0.0	0	0.0
14	Дүүргийн ЭМТ	0	0.0	0	0.0	0	0.0	0	0.0	0	0.0
15	ТЗТЭ	7	0.0	0	0.0	0	0.0	0	0.0	0	0.0
16	ШШГЕГ-НЭ	7	0.0	0	0.0	0	0.0	0	0.0	0	0.0
17	ХХЭМБ	127	0.0	0	0.0	0	0.0	0	0.0	0	0.0
18	Нийслэлийн ЭМГ-ын дүн	1632	10.1	8	0.05	0	0.0	2	0.01	6	0.04
19	ХӨСҮТ	62	0.0	0	0.0	0	0.0	0	0.0	0	0.0
20	АӨСҮТ	11	0.0	0	0.0	0	0.0	0	0.0	0	0.0
21	ЭХЭМҮТ	0	0.0	0	0.0	0	0.0	0	0.0	0	0.0
22	СЭМҮТ	0	0.0	0	0.0	0	0.0	0	0.0	0	0.0
23	УНТЭ	0	0.0	0	0.0	0	0.0	0	0.0	0	0.0
24	ЭНЭҮТ	0	0.0	0	0.0	0	0.0	0	0.0	0	0.0
25	Сонгодо эмнэлэг	0	0.0	0	0.0	0	0.0	0	0.0	0	0.0
26	Хаяг тодорхойгүй	0	0.0	0	0.0	0	0.0	0	0.0	0	0.0
27	Улаанбаатар	1705	10.5	8	0.05	0	0.0	2	0.01	6	0.04
28	Аймгийн дүн*	75	0.0	3		0	0.0	0	0.0	3	0.0
29	НИЙТ ДҮН	1780	11.0	11	0.07	0	0.0	2	0.01	9	0.06

Халдварт өвчин, 2025 оны эхний 01 сарын байдлаар

№	Байршил	A03 - Цусан суулга/Shigellosis		A02 Салмонеллт /Other salmonella infections		A09 Халдварын гаралтай гастроэнтерит ба суулга өвчин		A39 Менингококкт халдвар/Meningococcal infection	
		Бодит тоо	10000 хүн амд	Бодит тоо	10000 хүн амд	Бодит тоо	10000 хүн амд	Бодит тоо	10000 хүн амд
1	Баянгол	12	0.5	1	0.0	1	0.0	0	0.0
2	Баянзүрх	24	0.57	4	0.1	5	0.1	0	0.0
3	Сонгинохайрхан	13	0.4	2	0.1	0	0.0	0	0.0
4	Сүхбаатар	3	0.2	3	0.2	0	0.0	0	0.0
5	Хан Уул	8	0.3	1	0.0	2	0.1	0	0.0
6	Чингэлтэй	4	0.3	0	0.0	0	0.0	1	0.1
7	Налайх	0	0.0	0	0.0	0	0.0	1	0.3
8	Багануур	0	0.0	0	0.0	0	0.0	0	0.0
9	Багахангай	0	0.0	0	0.0	0	0.0	0	0.0
10	Дүүргийн дүн	64	0.40	11	0.07	8	0.0	2	0.0
11	Энэрэл	0	0.0	0	0.0	0	0.0	0	0.0
12	Амаржих газар	0	0.0	0	0.0	0	0.0	0	0.0
13	Цэргийн эмнэлэг ^{ТӨВ}	0	0.0	0	0.0	0	0.0	0	0.0
14	Дүүргийн ЭМТ	0	0.0	0	0.0	0	0.0	0	0.0
15	ТЗТЭ	0	0.0	0	0.0	0	0.0	0	0.0
16	ШШГЕГ-НЭ	0	0.0	0	0.0	0	0.0	0	0.0
17	ХХЭМБ	0	0.0	0	0.0	0	0.0	0	0.0
18	Нийслэлийн ЭМГ-ын дүн	64	0.40	11	0.1	8	0.0	2	0.0
19	ХӨСҮТ	0	0.0	0	0	0	0.0	0	0.0
20	АӨСҮТ	0	0.0	0	0	0	0.0	0	0.0
21	ЭХЭМҮТ	0	0.0	0	0	0	0.0	0	0.0
22	СЭМҮТ	0	0.0	0	0	0	0.0	0	0.0
23	УНТЭ	0	0.0	0	0	0	0.0	0	0.0
24	ЭНЭҮТ	0	0.0	0	0	0	0.0	0	0.0
25	Сонгдо эмнэлэг	0	0.0	0	0	0	0.0	0	0.0
26	Хаяг тодорхойгүй	0	0.0	0	0	0	0.0	0	0.0
27	Улаанбаатар	64	0.40	11	0.1	8	0.0	2	0.0
28	Аймгийн дүн*	11	0.0	3	0	0	0.0	0	0.0
29	НИЙТ ДҮН	75	0.46	14	0.1	8	0.0	2	0.0

Халдварт өвчин, 2025 оны 01 сарын байдлаар

№	Байршил	B01 Салхинцэцэг /Varicella/		A38 Улаан эсэргэнэ /Scarlet fever/		P36 Нярайн бактерт їжил/Bacterial sepsis of newborn/		A46 Ёлом /Erysipelas/	
		Бодит тоо	10000 хүн амд	Бодит тоо	10000 хүн амд	Бодит тоо	10000 хүн амд	Бодит тоо	10000 хүн амд
1	Баянгол	114	4.6	7	0.28	0	0.0	2	0.1
2	Баянзүрх	381	9.0	8	0.2	0	0.0	2	0.0
3	Сонгинохайрхан	116	3.4	5	0.1	0	0.0	5	0.1
4	Сүхбаатар	78	5.5	1	0.1	0	0.0	0	0.0
5	Хан Уул	133	5.4	2	0.1	0	0.0	1	0.0
6	Чингэлтэй	54	3.8	3	0.2	0	0.0	2	0.1
7	Налайх	3	0.8	0	0.0	0	0.0	0	0.0
8	Багануур	4	1.4	0	0.0	0	0.0	0	0.0
9	Багахангай	1	2.3	0	0.0	0	0.0	0	0.0
10	Дүүргийн дүн	884	5.46	26	0.16	0	0.00	12	0.1
11	Энэрэл	0	0.0	0	0.0	0	0.0	0	0.0
12	Амаржих газар	0	0.0	0	0.0	0	0.0	0	0.0
13	Цэргийн төв эмнэлэг	0	0.0	0	0.0	0	0.0	0	0.0
14	Дүүргийн ЭМТ	0	0.0	0	0.0	0	0.0	0	0.0
15	ТЗТЭ	0	0.0	0	0.0	0	0.0	0	0.0
16	ШШГЕГ-НЭ	0	0.0	0	0.0	0	0.0	0	0.0
17	ХХЭМБ	0	0.0	0	0.0	0	0.0	0	0.0
18	Нийслэлийн ЭМГ-ын дүн	884	5.46	26	0.16	0	0.00	12	0.1
19	ХӨСҮТ	0	0.0	0	0.0	0	0.0	0	0.0
20	АӨСҮТ	0	0	0	0.0	0	0.0	0	0.0
21	ЭХЭМҮТ	0	0.0	0	0.0	0	0.0	0	0.0
22	СЭМҮТ	0	0.0	0	0.0	0	0.0	0	0.0
23	УНТЭ	0	0.0	0	0.0	0	0.0	0	0.0
24	ЭНЭҮТ	0	0.0	0	0.0	0	0.0	0	0.0
25	Сонгдо эмнэлэг	0	0.0	0	0.0	0	0.0	0	0.0
26	Хаяг тодорхойгүй	0	0.0	0	0.0	0	0.0	0	0.0
27	Улаанбаатар	884	5.46	26	0.16	0	0.00	12	0.07
28	Аймгийн дүн*	50	0.0	2	0.0	0	0.0	3	0.0
29	НИЙТ ДҮН	934	5.77	28	0.17	0	0.00	15	0.09

Халдварт өвчин, 2025 оны 01 сарын байдлаар

№	Байршил	B50 Хумхаа		B08.4 Энтеровируст тууралттай цэврүүт фарингит / Hand, foot and mouth disease /		B08.3 Эритема/Erythema infectiosum [fifth disease]		A35 Бусад татран	
		Бодит тоо	10000 хүн амд	Бодит тоо	10000 хүн амд	Бодит тоо	10000 хүн амд	Бодит тоо	10000 хүн амд
1	Баянгол	0	0.0	4	0.2	0	0.0	0	0.0
2	Баянзүрх	0	0.0	11	0.26	1	0.0	0	0.0
3	Сонгинохайрхан	0	0.0	2	0.1	3	0.1	0	0.0
4	Сүхбаатар	0	0.0	3	0.2	2	0.1	0	0.0
5	Хан Уул	0	0.0	1	0.0	2	0.1	0	0.0
6	Чингэлтэй	0	0.0	1	0.1	0	0.0	0	0.0
7	Налайх	0	0.0	0	0.0	0	0.0	0	0.0
8	Багануур	0	0.0	1	0.3	0	0.0	0	0.0
9	Багахангай	0	0.0	0	0.0	0	0.0	0	0.0
10	Дүүргийн дүн	0	0.0	23	0.14	8	0.0	0	0.0
11	Энэрэл	0	0.0	0	0.0	0	0.0	0	0.0
12	Амаржих газар	0	0.0	0	0.0	0	0.0	0	0.0
13	Цэргийн төв эмнэлэг	1	0.0	0	0.0	0	0.0	0	0.0
14	Дүүргийн ЭМТ	0	0.0	0	0.0	0	0.0	0	0.0
15	ТЗТЭ	0	0.0	0	0.0	0	0.0	0	0.0
16	ШШГЕГ-НЭ	0	0.0	0	0.0	0	0.0	0	0.0
17	ХХЭМБ	0	0.0	0	0.0	0	0.0	0	0.0
18	Нийслэлийн ЭМГ-ын дүн	1	0.0	23	0.14	8	0.0	0	0.0
19	ХӨСҮТ	0	0.0	0	0.0	0	0.0	0	0.0
20	АӨСҮТ	0	0.0	0	0.0	0	0.0	0	0.0
21	ЭХЭМҮТ	0	0.0	0	0.0	0	0.0	0	0.0
22	СЭМҮТ	0	0.0	0	0.0	0	0.0	0	0.0
23	УНТЭ	0	0.0	0	0.0	0	0.0	0	0.0
24	ЭНЭҮТ	0	0.0	0	0.0	0	0.0	0	0.0
25	Сонгдо эмнэлэг	0	0.0	0	0.0	0	0.0	0	0.0
26	Хаяг тодорхойгүй	0	0.0	0	0.0	0	0.0	0	0.0
27	Улаанбаатар	1	0.0	23	0.14	9	0.1	0	0.0
28	Аймгийн дүн*	0	0.0	1	0.0	2	0.0	0	0.0
29	НИЙТ ДҮН	1	0.01	24	0.15	11	0.1	0	0.0

Халдварт өвчин, 2025 оны 01 сарын байдлаар

№	Байршил	A01. Балнад, иж балнад		Eхanthema subitum B08.2		A22. Боом		A69. Спирохетээр сэдээгдсэн бусад халдвар	
		Бодит тоо	10000 хүн амд	Бодит тоо	10000 хүн амд	Бодит тоо	10000 хүн амд	Бодит тоо	10000 хүн амд
1	Баянгол	0	0.0	0	0.0	0	0.0	0	0.0
2	Баянзүрх	0	0.0	0	0.0	0	0.0	0	0.0
3	Сонгинохайрхан	0	0.0	0	0.0	0	0.0	0	0.0
4	Сүхбаатар	0	0.0	0	0.0	0	0.0	0	0.0
5	Хан Уул	0	0.0	0	0.0	0	0.0	0	0.0
6	Чингэлтэй	0	0.0	0	0.0	0	0.0	0	0.0
7	Налайх	0	0.0	0	0.0	0	0.0	0	0.0
8	Багануур	0	0.0	0	0.0	0	0.0	0	0.0
9	Багахангай	0	0.0	0	0.0	0	0.0	0	0.0
10	Дүүргийн дүн	0	0.0	0	0.0	0	0.0	0	0.00
11	Энэрэл	0	0.0	0	0.0	0	0.0	0	0.0
12	Амаржих газар	0	0.0	0	0.0	0	0.0	0	0.0
13	Цэргийн төв эмнэлэг	0	0.0	0	0.0	0	0.0	0	0.0
14	Дүүргийн ЭМТ	0	0.0	0	0.0	0	0.0	0	0.0
15	ТЗТЭ	0	0.0	0	0.0	0	0.0	0	0.0
16	ШШГЕГ-НЭ	0	0.0	0	0.0	0	0.0	0	0.0
17	ХХЭМБ	0	0.0	0	0.0	0	0.0	0	0.0
18	Нийслэлийн ЭМГ-ын дүн	0	0.0	0	0.0	0	0.0	0	0.00
19	ХӨСҮТ	0	0.0	0	0.0	0	0.0	0	0.0
20	АӨСҮТ	0	0.0	0	0.0	0	0.0	0	0.0
21	ЭХЭМҮТ	0	0.0	0	0.0	0	0.0	0	0.0
22	СЭМҮТ	0	0.0	0	0.0	0	0.0	0	0.0
23	УНТЭ	0	0.0	0	0.0	0	0.0	0	0.0
24	ЭНЭҮТ	0	0.0	0	0.0	0	0.0	0	0.0
25	Сонгдо эмнэлэг	0	0.0	0	0.0	0	0.0	0	0.0
26	Хаяг тодорхойгүй	0	0.0	0	0.0	0	0.0	0	0.0
27	Улаанбаатар	0	0.0	0	0.0	0	0.0	0	0.0
28	Аймгийн дүн*	0	0.0	0	0.0	0	0.0	0	0.0
29	НИЙТ ДҮН	0	0.0	0	0.0	0	0.0	0	0.00

Халдварт өвчин, 2025 оны 01 сарын байдлаар

№	Байршил	A77. Хачигт рикеттсиоз		A50-A53 Тэмбүү /Syphilis		A50 Төрөлхийн тэмбүү		A 54 Гонококкт халдвар /Gonococcal infection/	
		Бодит тоо	10000 хүн амд	Бодит тоо	10000 хүн амд	Бодит тоо	100000 амьд төрөлтөд	Бодит тоо	10000 хүн амд
1	Баянгол	0	0.0	30	1.2	0	0.0	17	0.7
2	Баянзүрх	0	0.0	38	0.9	0	0.0	10	0.2
3	Сонгинохайрхан	0	0.0	53	1.6	0	0.0	24	0.7
4	Сүхбаатар	0	0.0	17	1.2	0	0.0	17	1.2
5	Хан Уул	0	0.0	7	0.3	0	0.0	5	0.2
6	Чингэлтэй	0	0.0	29	2.1	0	0.0	5	0.4
7	Налайх	0	0.0	5	1.3	0	0.0	0	0.0
8	Багануур	0	0.0	5	1.7	0	0.0	5	1.7
9	Багахангай	0	0.0	0	0.0	0	0.0	0	0.0
10	Дүүргийн дүн	0	0.0	184	1.1	0	0.0	83	0.5
11	Энэрэл	0	0.0	0	0.0	0	0.0	0	0.0
12	Амаржих газар	0	0.0	0	0.0	0	0.0	0	0.0
13	Цэргийн төв эмнэлэг	0	0.0	0	0.0	0	0.0	0	0.0
14	Дүүргийн ЭМТ	0	0.0	0	0.0	0	0.0	0	0.0
15	ТЗТЭ	0	0.0	7	0.0	0	0.0	0	0.0
16	ШШГЕГ-НЭ	0	0.0	0	0.0	0	0.0	0	0.0
17	ХХЭМБ	0	0.0	61	0.0	0	0.0	25	0.0
18	Нийслэлийн ЭМГ-ын дүн	0	0.0	252	1.6	0	0.0	108	0.7
19	ХӨСҮТ	0	0.0	34	0.0	0	0.0	16	0.0
20	АӨСҮТ	0	0.0	0	0.0	0	0.0	0	0.0
21	ЭХЭМҮТ	0	0.0	0	0.0	0	0.0	0	0.0
22	СЭМҮТ	0	0.0	0	0.0	0	0.0	0	0.0
23	УНТЭ	0	0.0	0	0.0	0	0.0	0	0.0
24	ЭНЭҮТ	0	0.0	0	0.0	0	0.0	0	0.0
25	Сонгдо эмнэлэг	0	0.0	0	0.0	0	0.0	0	0.0
26	Хаяг тодорхойгүй	0	0.0	0	0.0	0	0.0	0	0.0
27	Улаанбаатар	0	0.00	286	1.8	0	0.0	124	0.8
28	Аймгийн дүн*	0	0.0	0	0.0	0	0.0	0	0.0
29	НИЙТ ДҮН	0	0.00	286	1.8	0	0.0	124	0.8

Халдварт өвчин, 2025 оны 01 сарын байдлаар

№	Байршил	A15-A19 Сүрьеэ /Tuberculosis/		B36-B49 Мөөгөнцөр / Mycoses/		A59 Трихомониаз Trichomoniasis		B20-B24 ХДХВ/ДОХ	
		Бодит тоо	10000 хүн амд	Бодит тоо	10000 хүн амд	Бодит тоо	10000 хүн амд	Бодит тоо	10000 хүн амд
1	Баянгол	20	0.8	0	0.0	6	0.2	0	0.0
2	Баянзүрх	32	0.8	2	0.0	9	0.2	0	0.0
3	Сонгинохайрхан	18	0.5	0	0.0	30	0.9	0	0.0
4	Сүхбаатар	11	0.8	0	0.0	0	0.0	0	0.0
5	Хан Уул	7	0.3	0	0.0	0	0.0	0	0.0
6	Чингэлтэй	15	1.1	4	0.3	8	0.6	0	0.0
7	Налайх	2	0.5	0	0.0	0	0.0	0	0.0
8	Багануур	1	0.3	0	0.0	1	0.3	0	0.0
9	Багахангай	0	0.0	0	0.0	0	0.0	0	0.0
10	Дүүргийн дүн	106	0.7	6	0.0	54	0.3	0	0.0
11	Энэрэл	11	0.0	0	0.0	0	0.0	0	0.0
12	Амаржих газар	0	0.0	0	0.0	0	0.0	0	0.0
13	Цэргийн төв эмнэлэг	0	0.0	0	0.0	0	0.0	0	0.0
14	Дүүргийн ЭМТ	0	0.0	0	0.0	0	0.0	0	0.0
15	ТЗТЭ	0	0.0	0	0.0	0	0.0	0	0.0
16	ШШГЕГ-НЭ	7	0.0	0	0.0	0	0.0	0	0.0
17	ХХЭМБ	0	0.0	32	0.0	9	0.0	0	0.0
18	Нийслэлийн ЭМГ-ын дүн	124	0.8	38	0.2	63	0.4	0	0.0
19	ХӨСҮТ	0	0.0	0	0.0	9	0.0	3	0.0
20	АӨСҮТ	0	0.0	10	0.0	0	0.0	0	0.0
21	ЭХЭМҮТ	0	0.0	0	0.0	0	0.0	0	0.0
22	СЭМҮТ	0	0.0	0	0.0	0	0.0	0	0.0
23	УНТЭ	0	0.0	0	0.0	0	0.0	0	0.0
24	ЭНЭҮТ	0	0.0	0	0.0	0	0.0	0	0.0
25	Сонгдо эмнэлэг	0	0.0	0	0.0	0	0.0	0	0.0
26	Хаяг тодорхойгүй	0	0.0	0	0.0	0	0.0	0	0.0
27	Улаанбаатар	124	0.8	48	0.3	72	0.4	3	0.02
28	Аймгийн дүн*	0	0.0	0	0.0	0	0.0	0	0.0
29	НИЙТ ДҮН	124	0.8	48	0.3	72	0.4	3	0.02

* Хөдөө орон нутгийн харьяалалтай иргэний УБ хотод ирж бүртгэгдсэн төрөлт, нас баралт, өвчлөлийн тохиолдол

НЭМГ-ын харьяа хувийн хэвшлийн эмнэлгүүдийн үзүүлэлт

2025 оны 1 сарын байдлаар нийт 193186 үзлэг хийгдсэн нь өнгөрсөн оны мөн үеэс 25584 үзлэгээр өссөн бөгөөд урдчилан сэргийлэх үзлэг 3.2%, өвчний учир амбулаториор 96.1%, идэвхтэй хяналт 0.5%, гэрийн дуудлага 0.2%-ийг эзэлж байна. НЭМГ-ын харьяа эмнэлгүүдийн нийт үзлэгийн 18.7 хувийг ХХЭМБ-ын үзлэг эзэлж байна.

Ор бүхий эмнэлэгт 8903.5 хүн эмчлэгдэн гарч өнгөрсөн оны мөн үеэс 201.5-аар өсч 46231 ор хоног ашигласан ба орны фонд ашиглалтын хувь 40.5, дундаж ор хоног 5.2, орны эргэлт 2.4 байна.

Эмнэлгийн 11 нас баралт бүртгэгдсэн байна.

Сувилалд 2976 хүн эмчлэгдэж, 18802 ор хоног ашигласан байна.

Таны төлөө бид эмнэлэгт 13 эх төрж, 13 нярай амьд, эрэгтэй 5, эмэгтэй-8 төрсөн байна.

БЗДХ-ын чиглэлээр үйл ажиллагаа явуулдаг эмнэлгүүдэд БЗДХ-ын 127 өвчлөл бүртгэгдсэн байна.

Байгууллага	Бүгд үзлэг	Урьдчилан сэргийлэх үзлэг	Өвчний учир амбулаторийн үзлэг	Үүнээс		Идэвхтэй хяналт	Гэрийн идэвхтэй хяналт	Дуудлагаар	БЗДХ-бүгд	Үүнээс			
				Анх	Давтан					Тэмбүү	Заг хүйтэн	Трихоманиаз	Мөөгөнцөр
Амбулатори	193186	6160	185672	116952	68720	1066	0	288	127	61	25	9	32

Байгууллага	Стационар			Эмнэлгийн нас баралт				Төрсөн эх	Амьд төрсөн хүүхэд	Үүнээс	
	Хэвтсэн хүний тоо	Гарсан хүний тоо	Ор хоног	Бүгд	Эр	Эм	Үүнээс хоног болоогүй			Эр	Эм
Ортой	9309	8487	46231	0	0	0	0	13	13	5	8
Сувилал	3029	2923	18802								
Дүн	12338	11410	65033	0	0	0	0	13	13	5	8

Хувийн эмнэлгийн үзүүлэлт, 2025 оны эхний 1 сарын байдлаар

№	Байгууллагын нэрс	Орны тоо	Эмнэлэгт хэвтсэн - Бүгд	Эмнэлгээс гарсан, шилжсэн Бүгд	Ор хоног-Бүгд	Нас баралт	Эмчлэгдсэн өвчтөн	Фонд ашиглалтын хувь	Дундаж ор хоног	Орны эргэлт
1	Анубулган	6	0	0	0	0	0	0.0	0.0	0.0
2	Талимаа	20	133	121	660	0	127	106.5	5.2	6.4
3	Чимэг Оюу	20	91	71	523	0	81	84.4	6.5	4.1
4	Төгсун	25	0	0	0	0	0	0.0	0.0	0.0
5	Би АЙ Си	13	28	27	241	0	27.5	59.8	8.8	2.1
6	Таны төлөө бид ХХК	44	76	71	229	0	73.5	16.8	3.1	1.7
7	Баясгалантай дэлхий	30	20	20	116	0	20	12.5	5.8	0.7
8	Самандбадраа	10	12	10	67	0	11	21.6	6.1	1.1
9	Натул ХХК	60	148	130	816	0	139	43.9	5.9	2.3
10	Хос чавхдас	12	3	3	21	0	3	5.6	7.0	0.3
11	Араат-Уул ХХК	15	63	63	313	0	63	67.3	5.0	4.2
12	"Шинэ хужирт" ХХК	130	74	194	492	0	134	12.2	3.7	1.0
13	Цу Эрдэнэ ХХК	45	150	150	605	0	150	43.4	4.0	3.3
14	Хоржимиза	15	0	0	0	0	0	0.0	0.0	0.0
15	Маргад Оньс ХХК	155	543	488	2250	1	516	46.8	4.4	3.3
16	Хулж боржигон	25	142	120	1000	0	131	129.0	7.6	5.2
17	Миксбиз ХХК	0	0	0	0	0	0	0.0	0.0	0.0
18	ЦНС ХХК	30	62	60	500	0	61	53.8	8.2	2.0
19	Сондра ХХК	10	335	335	124	0	335	40.0	0.4	33.5
20	Рехамед ХХК	70	539	502	1436	0	520.5	66.2	2.8	7.4
21	Эм зүйн инжлэх ухааны их сургууль	30	70	70	385	0	70	41.4	5.5	2.3
22	САНТЭ	8	0	0	0	0	0	0.0	0.0	0.0
23	Солонго	15	113	106	132	0	109.5	28.4	1.2	7.3
24	Манба дацан бодь сэтгэлтэн ХХК	30	66	62	442	0	64	47.5	6.9	2.1
25	Дангал	15	0	0	0	0	0	0.0	0.0	0.0
26	Юнимед интернейшнл ХХК	39	173	163	983	0	168	81.3	5.9	4.3
27	Өнө Энх ХХК	35	22	20	146	0	21	13.5	7.0	0.6
28	Хасу манал	28	29	28	217	0	28.5	25.0	7.6	1.0
29	"Вивека медиал" ХХК	17	0	0	0	0	0	0.0	0.0	0.0
30	Манал-Оточ	25	0	0	0	0	0	0.0	0.0	0.0
31	Мөнх-Онъч	30	371	309	1878	0	340	201.9	5.5	11.3
32	Халиунтолгой	18	117	101	712	0	109	127.6	6.5	6.1
33	Замбагатрейд	20	98	78	531	0	88	85.6	6.0	4.4
34	Тамирмандал	8	26	24	151	0	25	60.9	6.0	3.1
35	Аюурвэд-Энх ХХК	40	165	140	467	0	152.5	37.7	3.1	3.8
36	Зүтгэл найдвар	15	0	0	0	0	0	0.0	0.0	0.0
37	Төртрейд ХХК	30	114	99	650	0	106.5	69.9	6.1	3.6
38	Буянт-Ээж	15	90	93	540	0	91.5	116.1	5.9	6.1
39	Бурам мишээл ХХК	40	20	21	227	0	20.5	18.3	11.1	0.5
40	"Саруул талын зам" ХХК	30	39	35	252	0	37	27.1	6.8	1.2

Хувийн эмнэлгийн үзүүлэлт, 2025 оны эхний 1 сарын байдлаар

№	Байгууллагын нэрс	Орны тоо	Эмнэлэгт хэвтсэн - Бүгд	Эмнэлгээс гарсан, шилжсэн	Ор хоног-Бүгд	Нас баралт	Эмчлэгдсэн өвчтөн	Фонд ашиглалт хувь	Дундаж ор хоног	Орны эргэлт
41	Мандир Мед	140	301	259	1703	0	280	39.2	6.1	2.0
42	Санцо Мед ХХК	15	6	6	6	0	6	1.3	1.0	0.4
43	Ливмед	14	0	0	0	0	0	0.0	0.0	0.0
44	Бум-Энэрэл	15	0	0	0	0	0	0.0	0.0	0.0
45	Энэрэлт манал	16	57	46	333	0	51.5	67.1	6.5	3.2
46	Авецина	75	301	301	1275	0	301	54.8	4.2	4.0
47	Си Жи Эс ХХК	20	106	108	517	0	107	83.4	4.8	5.4
48	Аминзаяа	30	128	101	734	0	114.5	78.9	6.4	3.8
49	Гурванбаян бүрд	20	115	115	782	0	115	126.1	6.8	5.8
50	Жапан Монголын френдшип	20	101	96	752	0	98.5	121.3	7.6	4.9
51	Увидаст байгаль	15	0	0	0	0	0	0.0	0.0	0.0
52	Мангут ХХК	140	0	0	0	0	0	0.0	0.0	0.0
53	Мөнгөн чагнуур	20	107	88	568	0	97.5	91.6	5.8	4.9
54	Анхтуяа ХХК	65	213	189	991	0	201	49.2	4.9	3.1
55	Энхбүсгүй ХХК	10	12	12	60	0	12	19.4	5.0	1.2
56	Эрүүл энх баяс	20	0	0	0	0	0	0.0	0.0	0.0
57	Хосвансэмбэрүү	18	47	33	345	0	40	61.8	8.6	2.2
58	Хан шүтээн ХХК	30	0	0	0	0	0	0.0	0.0	0.0
59	Бурам номиун	40	145	122	848	0	133.5	68.4	6.4	3.3
60	Энхсаран ХХК	220	294	285	1746	0	289.5	25.6	6.0	1.3
61	Хүмүүн мед	19	0	0	0	0	0	0.0	0.0	0.0
62	Хурилдуур ХХК	60	140	130	715	0	135	38.4	5.3	2.3
63	Улаанбаатар мед	55	230	207	1194	0	218.5	70.0	5.5	4.0
64	Физиоактив ХХК	0	0	0	0	0	0	0.0	0.0	0.0
65	Чин ачлал ХХК	20	60	68	420	0	64	67.7	6.6	3.2
66	Шар бар ХХК	20	0	0	0	0	0	0.0	0.0	0.0
67	Далд засал ХХК	45	195	170	1189	0	182.5	85.2	6.5	4.1
68	Далд-Увидас	25	0	0	0	0	0	0.0	0.0	0.0
69	Түмэншанд ХХК	15	60	50	300	0	55	64.5	5.5	3.7
70	Ивээлт аметист	15	5	5	5	0	5	1.1	1.0	0.3
71	Мөнгөт хайрхан оргил ХХК	13	4	4	17	0	4	4.2	4.3	0.3
72	Энэрэнгүй харц	15	17	17	47	6	20	10.1	2.4	1.3
73	Гарьд манлай	35	51	46	180	0	48.5	16.6	3.7	1.4
74	Нандин Ухаан	55	128	118	870	0	123	51.0	7.1	2.2
75	Энх Ундарга ЗГБХН	80	0	0	0	0	0	0.0	0.0	0.0
76	Нарт сэен ХХК	10	35	35	159	0	35	51.3	4.5	3.5
77	Пиксел ХХК	20	116	108	671	0	112	108.2	6.0	5.6
78	Бумаа Санаа БГБХН	20	59	44	328	0	51.5	52.9	6.4	2.6
79	Сантжарантай	10	9	8	40	0	8.5	12.9	4.7	0.9
80	Нууц увидас рашаан	20	120	96	654	0	108	105.5	6.1	5.4

Товчилсон үгийн тайлбар

ЭМЯ	Эрүүл мэндийн яам
НЭМГ	Нийслэлийн эрүүл мэндийн газар
БГДЭМТ	Баянгол дүүргийн эрүүл мэндийн төв
БЗДЭМТ	Баянзүрх дүүргийн эрүүл мэндийн төв
СХДЭМТ	Сонгинохайрхан дүүргийн эрүүл мэндийн төв
СБДЭМТ	Сүхбаатар дүүргийн эрүүл мэндийн төв
ХУДЭМТ	Хан Уул дүүргийн эрүүл мэндийн төв
ЧДЭМТ	Чингэлтэй дүүргийн эрүүл мэндийн төв
НДЭМТ	Налайх дүүргийн эрүүл мэндийн төв
БНДЭМТ	Багануур дүүргийн эрүүл мэндийн төв
БЗНЭ	Баянзүрх нэгдсэн эмнэлэг
СХНЭ	Сонгинохайрхан нэгдсэн эмнэлэг
СБНЭ	Сүхбаатар нэгдсэн эмнэлэг
ХУНЭ	Хан Уул нэгдсэн эмнэлэг
ШЭНТ	Шүд эрүү нүүрний төв
НТТТ	Нийслэлийн түргэн тусламжийн төв
СЗКЭ	Сэргээн засах клиникийн эмнэлэг
ЭХЭМҮТ	Эх, хүүхдийн эрүүл мэндийн үндэсний төв
УНТЭ	Улсын нэгдүгээр төв эмнэлэг
УХТЭ	Улсын хоёрдугаар төв эмнэлэг
УГТЭ	Улсын гуравдугаар төв эмнэлэг
ГССҮТ	Гэмтэл, согог судлалын үндэсний төв
СЭМҮТ	Сэтгэцийн эрүүл мэндийн үндэсний төв
АӨСҮТ	Арьсны өвчинг судлалын үндэсний төв
ХӨСҮТ	Халдварт өвчин судлалын үндэсний төв
ХСҮТ	Хавдар судлалын үндэсний төв
УАУТХЭ	Уламжлалт анагаах ухаан технологийн хүрээлэнгийн эмнэлэг
ТТАХНЭ	Төрийн тусгай алба хаагчдын нэгдсэн эмнэлэг
ТЗТЭ	Төмөр замын төв эмнэлэг
УАУЭСТ	Уламжлалт анагаах ухааны элэг судлалын төв
СЗСҮТ	Сэргээн засалт, сургалт, үйлдвэрлэлийн төв
ШШГЕГ-ЦХБНЭ	Шүүхийн шийдвэргүйцэтгэх ерөнхий газрын цагдан хорих байгууллагын
нэгдсэн эмнэлэг	
ШШГЕГ-НЭ	Шүүхийн шийдвэргүйцэтгэх ерөнхий газрын нэгдсэн эмнэлэг
ХАБЭМТ-МӨЭ	Хөдөлмөрийн аюулгүй байдал, эрүүл мэндийн төвийн мэргэжлийн
өвчний эмнэлэг	
ХБХСЗХТ	Хөгжлийн бэрхшээлтэй хүүхдийн сэргээн засах хөгжлийн төв
ХХЭМБ	Хувийн хэвшлийн эрүүл мэндийн байгууллага
БЗДХ	Бэлгийн замаар дамжих халдвар
ВХА	Вируст гепатит А
ВХВ	Вируст гепатит В
ВХС	Вируст гепатит С

НИЙСЛЭЛИЙН ЗАСАГ ДАРГЫН ХЭРЭГЖҮҮЛЭГЧ АГЕНТЛАГ
НИЙСЛЭЛИЙН ЭРҮҮЛ МЭНДИЙН ГАЗАР

Шуудангийн хаяг: Монгол Улс, Улаанбаатар хот, Чингэлтэй дүүрэг, 4-р хороо,
Ж.Самбуугийн гудамж-16, Нийслэлийн засаг захиргааны III байр

Утас	77990101-3
Факс	976-11-325076
Э-шуудан	nemg.statistic2021@gmail.com
Вэб сайт	emg.ub.gov.mn

Эрхэлсэн: Х.Бат-Ирээдүй

НЭМГ-ын дарга

Хянасан: Д.Сайнхүү

ХШҮДАХ-ийн дарга

Мэдээллийг бэлтгэсэн: Ц.Сонгиносүрэн

ХШҮДАХ -ийн Ахлах мэргэжилтэн

Ш.Мөнхзул

ХШҮДАХ -ийн Ахлах мэргэжилтэн